



Ministero della Salute



Centro Nazionale Prevenzione
e Controllo Malattie

Andamento della mortalità giornaliera (SiSMG) nelle città italiane in relazione all'epidemia di Covid-19

Rapporto

1 Settembre – 3 Novembre 2020

A cura di:

Marina Davoli¹,
Francesca de' Donato¹,
Manuela De Sario¹;
Paola Michelozzi¹;
Fiammetta Noccioli¹,
Daniela Orrù¹,
Pasqualino Rossi²,
Matteo Scortichini¹

¹Dipartimento di Epidemiologia SSR Regione Lazio

²Ministero della Salute



DI EP / Lazio
Dipartimento di Epidemiologia
Servizio Sanitario Regionale
Regione Lazio



SALUTE LAZIO
SISTEMA SANITARIO REGIONALE



**REGIONE
LAZIO**

Indice

1. Sintesi dei risultati..... 3

Figura 1A. Città del nord¹ Italia. Mortalità media giornaliera totale per settimana. Periodo 1 febbraio – 3 novembre 2020..... 5

Figura 1B. Città del centro-sud² Italia. Mortalità media giornaliera totale per settimana. Periodo 1° febbraio – 3 novembre 2020 5

Figura 2A. Città nord* Italia. Mortalità media giornaliera per settimana e classe di età (0-64, 65-74, 75-84, 85+). Periodo 1° febbraio – 3 novembre 2020 6

Figura 2A. Città centro-sud* Italia. Mortalità media giornaliera per settimana e classe di età (0-64, 65-74, 75-84, 85+). Periodo 1° febbraio – 3 novembre 2020 7

Figura 3. Andamento stagionale della mortalità totale per settimana nelle città italiane. Periodo gennaio 2016 – 3 novembre 2020. 8

Tabella 1. Stima della variazione percentuale della mortalità totale per il periodo 1-30 settembre, 1-31 ottobre 2020 nelle città italiane. 9

2. Risultati città specifici 10

Sistema di Sorveglianza della Mortalità giornaliera 10

Figura 4. Andamento giornaliero e settimanale del numero di decessi osservati, valore atteso settimanale^a e banda di confidenza^b nelle città italiane..... 10

Figura 5. Andamento dell'eccesso di mortalità settimanale per classe di età a Torino, Milano, Genova, Roma e Palermo..... 42

1. Sintesi dei risultati

- A partire da metà ottobre i Report del sistema di sorveglianza SISMG sono resi disponibili di nuovo a cadenza settimanale e includono i dati di 32 Comuni italiani¹ L'attuale report è aggiornato al **3 novembre**.
- La mortalità giornaliera (deceduti e residenti nel Comune) viene confrontata con la serie storica di riferimento (valore atteso). Per ogni città, la mortalità giornaliera attesa è definita come la media per giorno della settimana e numero della settimana calcolata nei 5 anni precedenti e pesata per la popolazione residente (dati ISTAT) per tenere conto del progressivo invecchiamento della popolazione.
- I grafici cumulativi di tutte le città, per area geografica e classe di età (**Figure 1-3**) si riferiscono ad un sottoinsieme di 19 Comuni² che garantiscono dati consolidati entro 1 settimana dall'evento, e sono le stesse città incluse nel [bollettino settimanale](#) di sorveglianza della mortalità pubblicato sul portale del Ministero della Salute.
- I dati della **tabella 1 e della figura 4** contengono i dati di tutti i 32 Comuni inclusi nel SISMG che notificano i dati di mortalità giornaliera. Gli andamenti e l'incremento della mortalità settimanale per Comune consentono di disporre di dati tempestivi in una fase di rapida evoluzione dell'epidemia COVID e di segnalare eventuali incrementi della mortalità osservata nel Comune di interesse nelle diverse classi di età: **popolazione totale, 0-64, 65-74, 75-84, 85+**.
- La Figura 1A e 1B e Figura 2A e B mostrano l'andamento della mortalità media giornaliera per settimanale per tutte le età e per le classi di età (0-64, 65-74, 75-84, 85+) separatamente per le città del nord e del centro-sud per il periodo 1°febbraio - 27 ottobre. Da questa settimana è stato inserito anche l'andamento per la classe di età 0-64 anni. Rispetto all'ultimo rapporto, anche per la settimana 28 ottobre – 3 novembre continua il trend in crescita dei decessi totali sia tra le città del nord che in quelle del centro-sud. Al nord si osserva un maggiore incremento nelle classi 75-84 e 85+ anni mentre al centro-sud si evidenzia un incremento in tutte le classi di età e soprattutto nelle classi (0-64, 65-74).
- La **figura 3** mostra l'andamento stagionale della mortalità giornaliera negli ultimi 5 anni, con valori massimi nel periodo invernale (dicembre-febbraio) e valori minimi nel periodo estivo (giugno-agosto). Il grafico evidenzia il forte incremento della mortalità osservata (linea rossa) in concomitanza con la prima fase dell'epidemia di COVID-19, la successiva riduzione che ha riportato la mortalità in linea con i valori di riferimento (baseline) (linea nera) a fine maggio, ed il rapido incremento dei decessi delle ultime settimane.
- Nella **Tabella 1** sono riportati i dati di mortalità totale per il mese di settembre e ottobre. Complessivamente per il mese di ottobre si rileva un incremento di mortalità sia al Nord (+22%) che al Centro-Sud (+23%) con un eccesso significativo in diverse città (Bolzano,

¹ rispetto ai 34 Comuni inclusi dall'inizio mancano i dati di Napoli e L'Aquila che hanno interrotto la trasmissione dei dati

² Aosta, Bolzano, Trento, Trieste, Torino, Milano, Brescia, Verona, Venezia, Bologna, Genova, Perugia, Civitavecchia, Roma, Frosinone, Bari, Potenza, Messina, Palermo

Torino, Milano, Venezia, Genova, Perugia, Roma, Viterbo, Cagliari, Bari, Palermo, Catania).

- **In Figura 4** sono riportati i grafici città-specifici che mostrano l'andamento della mortalità osservata giornaliera e settimanale (linea rossa), l'andamento della mortalità attesa settimanale (linea grigia tratteggiata) dal 1° luglio 2020 all'ultimo aggiornamento disponibile per tutte le città incluse nella sorveglianza SISMIG. Per alcune città è da rilevare un ritardo nell'invio dei dati di mortalità e pertanto i dati possono essere sottostimati.
- **Per la settimana dal 28 ottobre al 3 novembre** si conferma il trend in crescita della mortalità osservato a partire da metà ottobre in diverse città del nord (Torino, Genova, Milano) e del centro sud (Roma, Bari, Palermo). A partire da fine ottobre si inizia ad osservare un aumento della mortalità anche a Bologna, Firenze, Perugia, Cagliari e Catania.
- Nelle tabelle incluse sotto alla Figura 4 sono riportati i dati settimanali di mortalità totale (osservati e baseline) e per classi di età (**0-64, 65-74, 75-84, 85+**).
- Per le città in cui si osserva un eccesso di mortalità rilevante (Torino, Milano, Genova, Roma e Palermo), la **Figura 5** riporta gli eccessi di mortalità settimanali (differenza tra dati osservati e baseline) per classe di età per evidenziare l'incremento della mortalità, al netto dell'incremento stagionale del numero dei decessi attesi (baseline), ed il trend di variazione (crescita) della mortalità fra settimane. Rispetto alla settimana precedente si continua ad osservare un trend in incremento dell'eccesso di mortalità nelle classi di età più anziane (75-84 , 85+ anni) soprattutto tra le città del nord e un lieve calo dell'eccesso nella classe di età 0-64 anni in tutte le città. A Roma, Genova e Milano si osserva un incremento dell'eccesso anche nella classe di età 65-74 anni.
- È importante sottolineare che nelle città più piccole, la mortalità risente maggiormente delle fluttuazioni casuali e pertanto alcuni incrementi osservati nella mortalità giornaliera devono essere interpretati con cautela.

Figura 1A. Città del nord¹ Italia. Mortalità media giornaliera totale per settimana. Periodo 1 febbraio – 3 novembre 2020

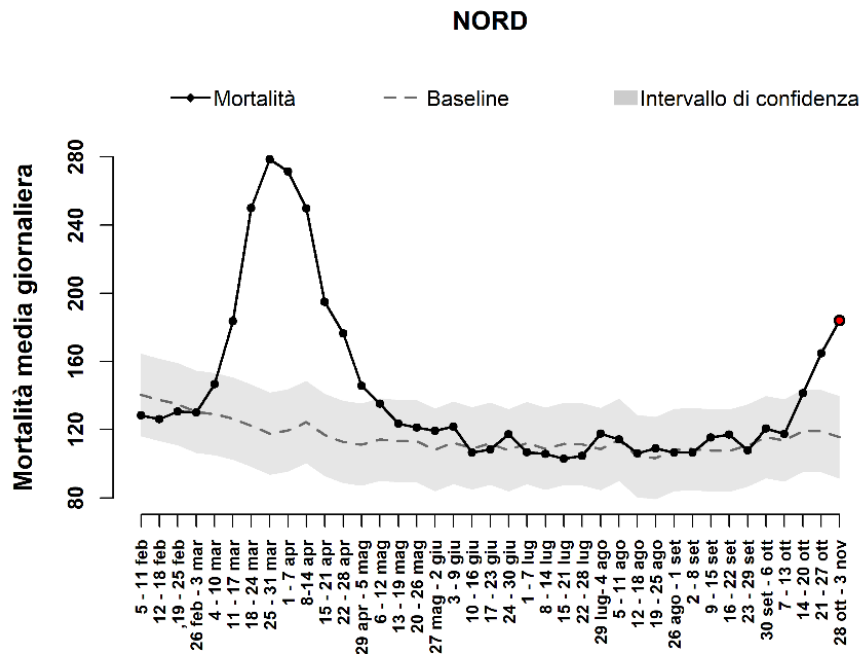
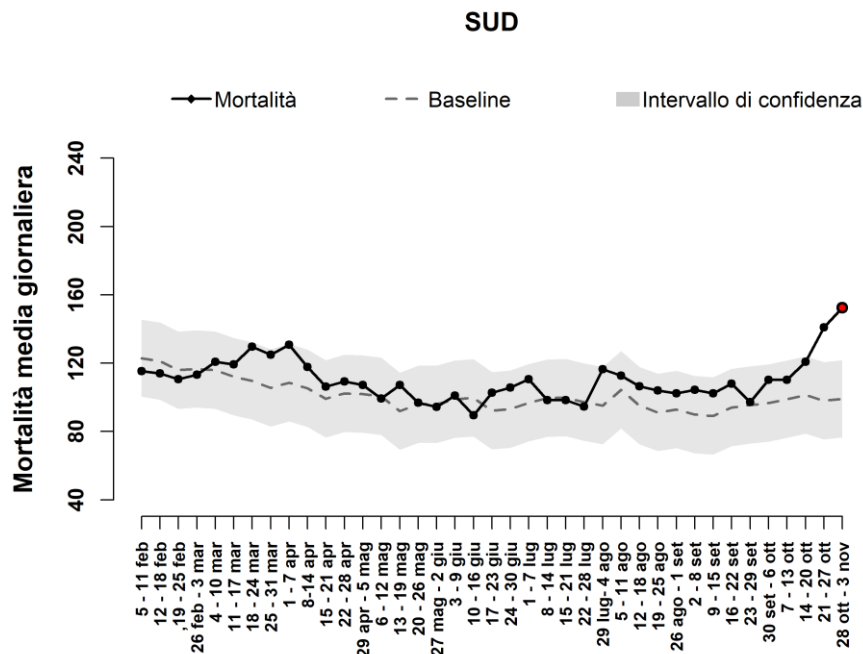


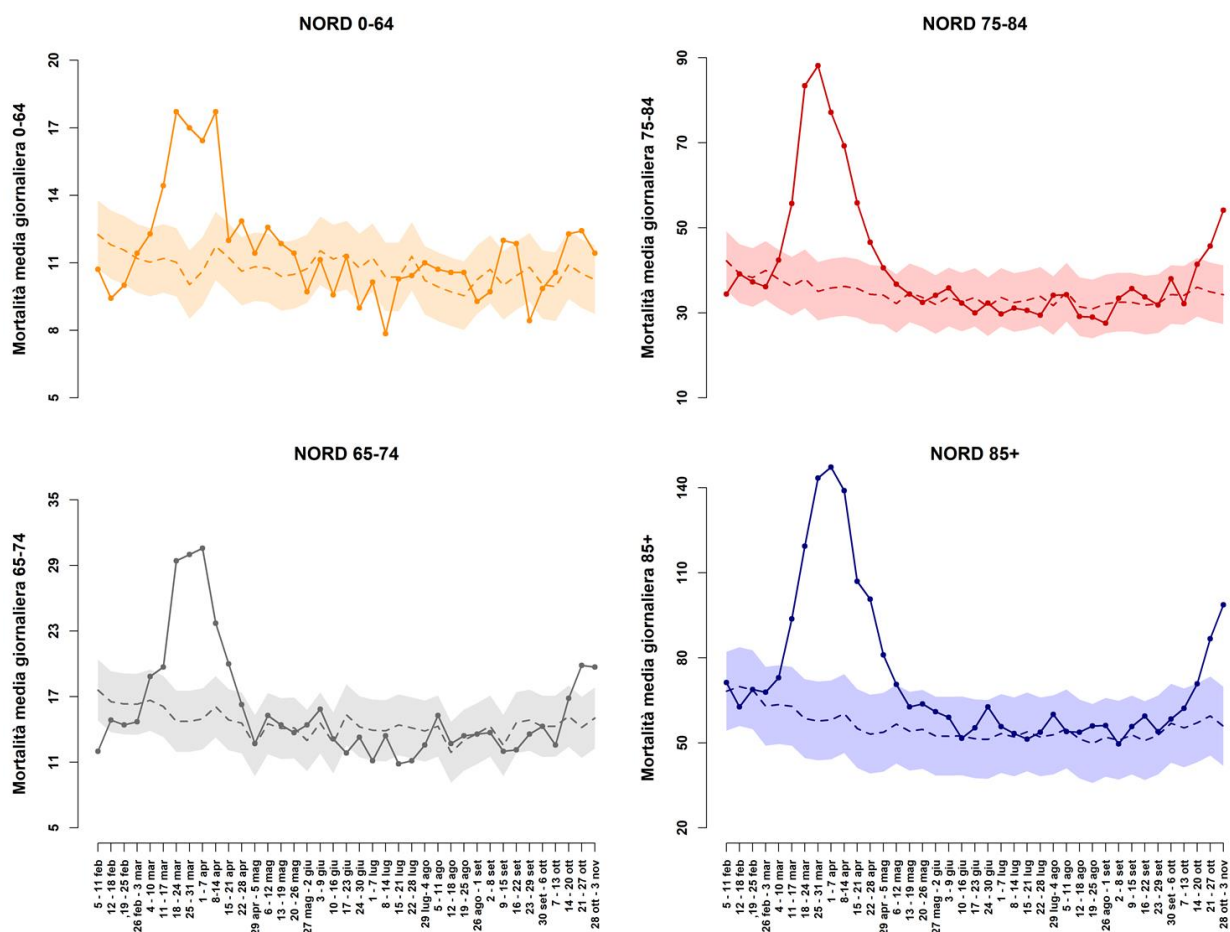
Figura 1B. Città del centro-sud² Italia. Mortalità media giornaliera totale per settimana. Periodo 1° febbraio – 3 novembre 2020



¹ Aosta, Bolzano, Trieste, Torino, Milano, Brescia, Verona, Venezia, Bologna, Genova;

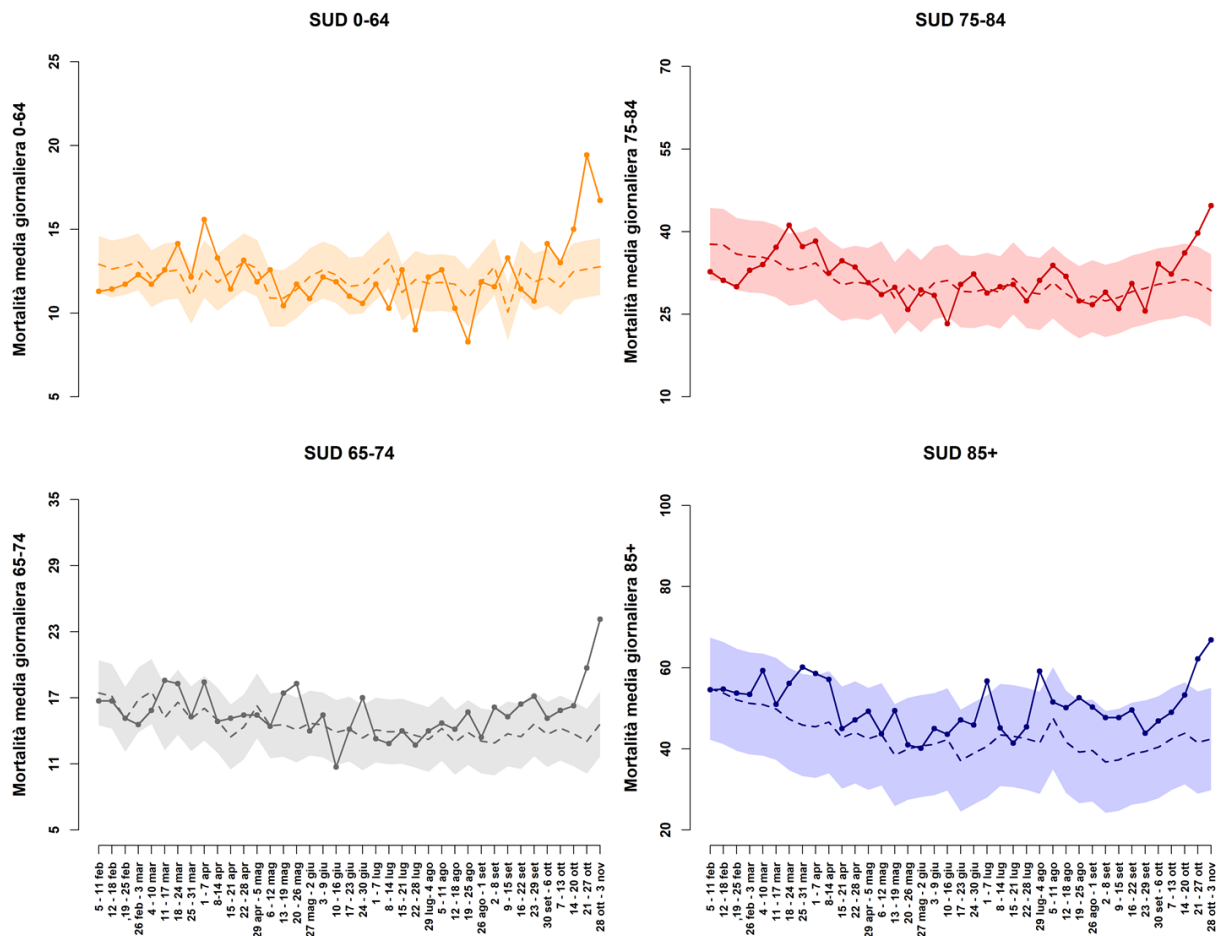
² Perugia, Civitavecchia, Roma, Frosinone, Bari, Potenza, Messina,

Figura 2A. Città nord* Italia. Mortalità media giornaliera per settimana e classe di età (0-64, 65-74, 75-84, 85+). Periodo 1° febbraio – 3 novembre 2020



* Aosta, Bolzano, Trieste, Torino, Milano, Brescia, Verona, Venezia, Bologna, Genova

Figura 2A. Città centro-sud* Italia. Mortalità media giornaliera per settimana e classe di età (0-64, 65-74, 75-84, 85+). Periodo 1° febbraio – 3 novembre 2020



*Perugia, Civitavecchia, Roma, Frosinone, Bari, Potenza, Messina

Figura 3. Andamento stagionale della mortalità totale per settimana nelle città italiane. Periodo gennaio 2016 – 3 novembre 2020.

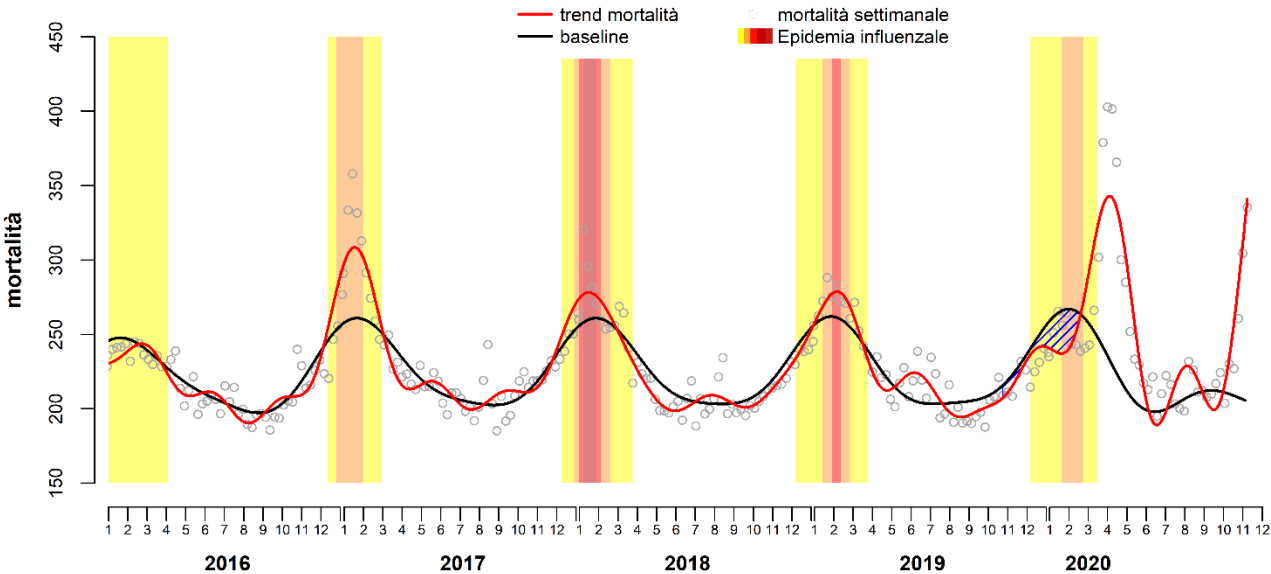


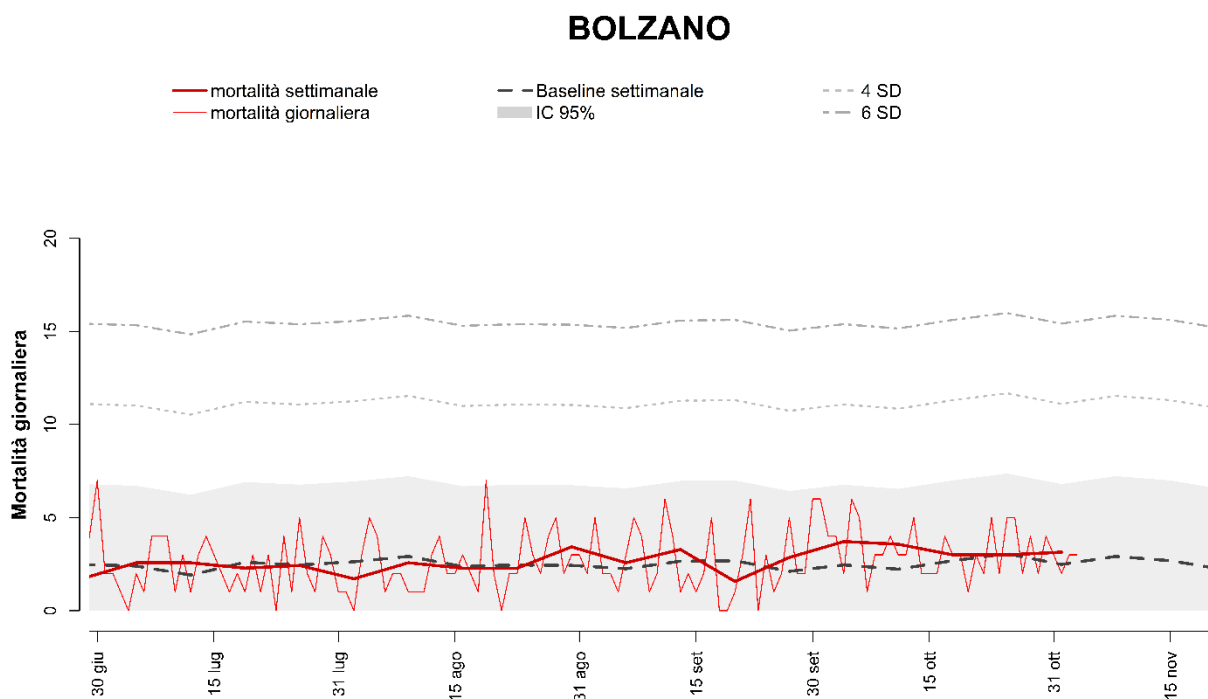
Tabella 1. Stima della variazione percentuale della mortalità totale per il periodo 1-30 settembre, 1-31 ottobre 2020 nelle città italiane.

Città	1-30 settembre					1-31 ottobre				
	Osservati	Attesi	Osservati- Attesi	Var%	p value	Osservati	Attesi	Osservati- Attesi	Var%	p value
BOLZANO	77	73	4	5	0.649	104	80	24	30	0.019
TRENTO	86	71	15	21	0.106	99	73	26	36	0.009
AOSTA	16	28	-12	-43	0.003	37	33	4	12	0.511
TORINO	620	585	35	6	0.160	914	692	222	32	<0.001
MILANO	824	873	-49	-6	0.088	1135	962	173	18	<0.001
BRESCIA	131	135	-4	-3	0.727	158	146	12	8	0.340
VERONA	214	187	27	14	0.065	229	193	36	19	0.017
VENEZIA	248	249	-1	0	0.949	323	264	59	22	0.001
TRIESTE	191	177	14	8	0.311	219	190	29	15	0.050
PADOVA	172	191	-19	-10	0.147	217	198	19	10	0.197
GENOVA	611	562	49	9	0.047	851	616	235	38	<0.001
BOLOGNA	296	298	-2	-1	0.907	324	331	-7	-2	0.697
FIRENZE	290	272	18	7	0.291	340	316	24	8	0.193
ANCONA	62	70	-8	-11	0.310	91	79	12	15	0.208
PERUGIA	108	126	-18	-14	0.083	160	135	25	19	0.048
ROMA	1944	1781	163	9	<0.001	2561	1991	570	29	<0.001
VITERBO	44	44	0	0	1.000	63	47	16	34	0.044
RIETI	29	31	-2	-6	0.710	50	41	9	22	0.203
CIVITAVECCHIA	37	30	7	23	0.250	31	37	-6	-16	0.281
FROSINONE	28	21	7	33	0.186	40	28	12	43	0.058
LATINA	80	69	11	16	0.219	84	80	4	5	0.663
PESCARA	105	80	25	31	0.015	97	85	12	14	0.223
CAMPOBASSO	33	25	8	32	0.164	43	32	11	34	0.093
CAGLIARI	98	87	11	13	0.266	145	98	47	48	<0.001
BARI	236	198	38	19	0.013	269	207	62	30	<0.001
POTENZA	48	43	5	12	0.470	55	53	2	4	0.787
TARANTO	124	109	15	14	0.178	111	111	0	0	1.000
CATANZARO	50	56	-6	-11	0.396	74	64	10	16	0.245
REGGIOCALABRIA	126	127	-1	-1	0.929	140	131	9	7	0.447
MESSINA	184	164	20	12	0.140	189	190	-1	-1	0.942
PALERMO	468	445	23	5	0.288	590	465	125	27	<0.001
CATANIA	232	205	27	13	0.076	274	215	59	27	<0.001
TOTALE NORD	3486	3429	57	2	0.334	4610	3778	832	22	0.001
TOTALE CENTRO-SUD	4326	3983	343	9	<0.001	5407	4405	1002	23	<0.001

2. Risultati città specifici

Sistema di Sorveglianza della Mortalità giornaliera

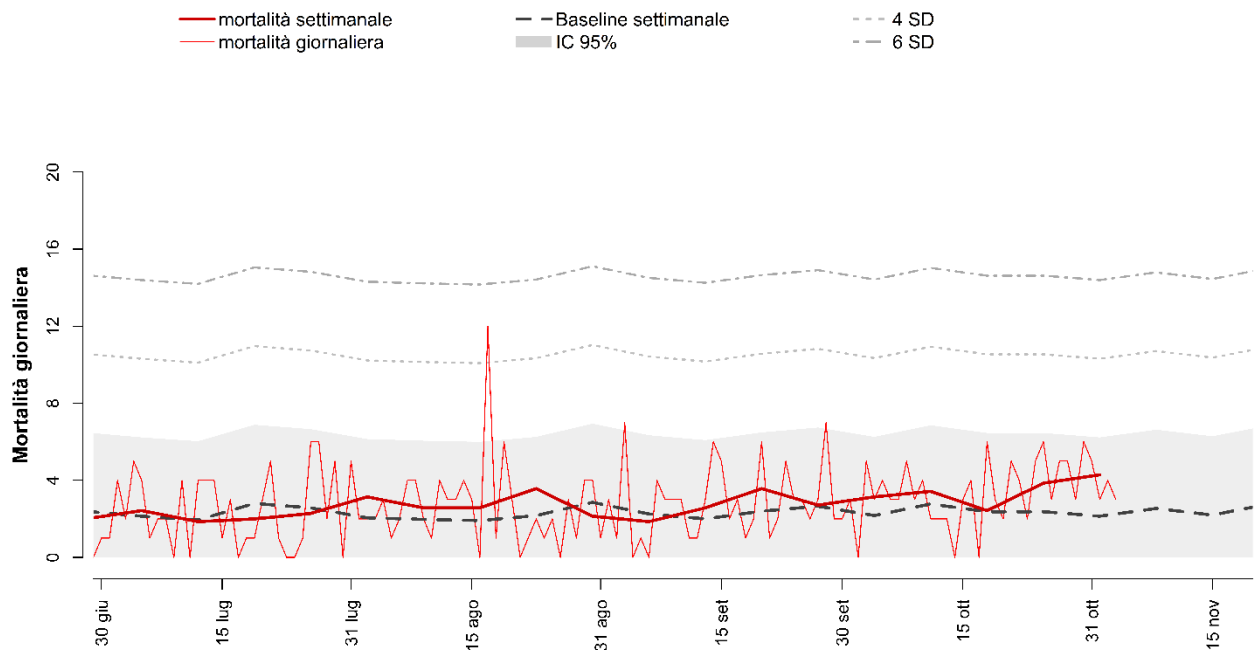
Figura 4. Andamento giornaliero e settimanale del numero di decessi osservati, valore atteso settimanale^a e banda di confidenza^b nelle città italiane.



Decessi e baseline per tutte le età e decessi per classe di età (0-64, 65-74, 75-84, 85+) per finestre settimanali.

Periodo	Totale	Baseline	0-64	65-74	75-84	85+
30 set - 6 ott	26	17	1	3	12	10
7 - 13 ott	25	16	3	3	9	10
14 - 20 ott	21	18	4	3	5	9
21 - 27 ott	21	21	0	2	3	16
28 ott - 3 nov	22	19	3	0	6	13
TOTALE	115	92	11	11	35	58

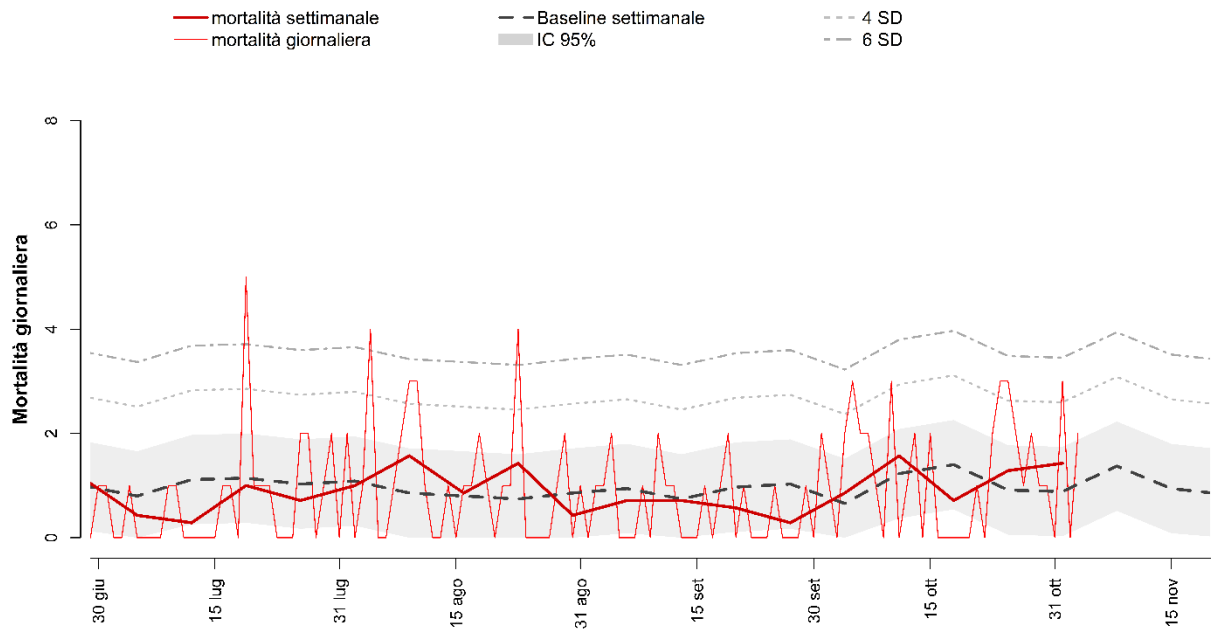
TRENTO



Decessi e baseline per tutte le età e decessi per classe di età (0-64, 65-74, 75-84, 85+) per finestre settimanali.

Periodo	Totale	Baseline	0-64	65-74	75-84	85+
30 set - 6 ott	22	15	3	1	5	13
7 - 13 ott	24	20	3	1	6	14
14 - 20 ott	17	17	0	0	8	9
21 - 27 ott	27	17	2	0	7	18
28 ott - 3 nov	30	14	3	3	9	15
TOTALE	120	82	11	5	35	69

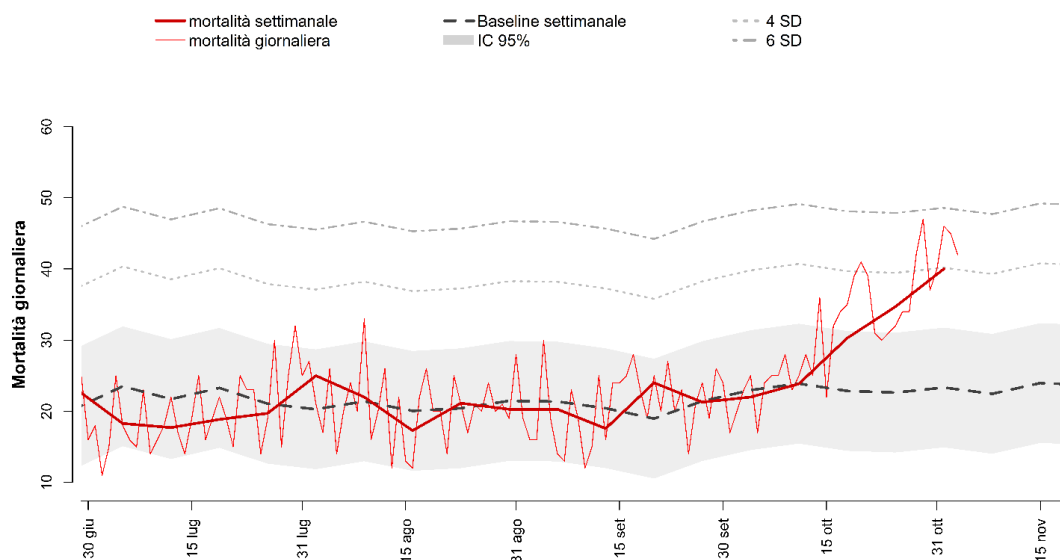
AOSTA



Decessi e baseline per tutte le età e decessi per classe di età (0-64, 65-74, 75-84, 85+) per finestre settimanali.

Periodo	Totale	Baseline	0-64	65-74	75-84	85+
30 set - 6 ott	6	5	0	1	3	2
7 - 13 ott	11	7	2	1	5	3
14 - 20 ott	5	10	1	0	2	2
21 - 27 ott	9	6	0	1	2	6
28 ott - 3 nov	10	7	0	1	2	7
TOTALE	41	35	3	4	14	20

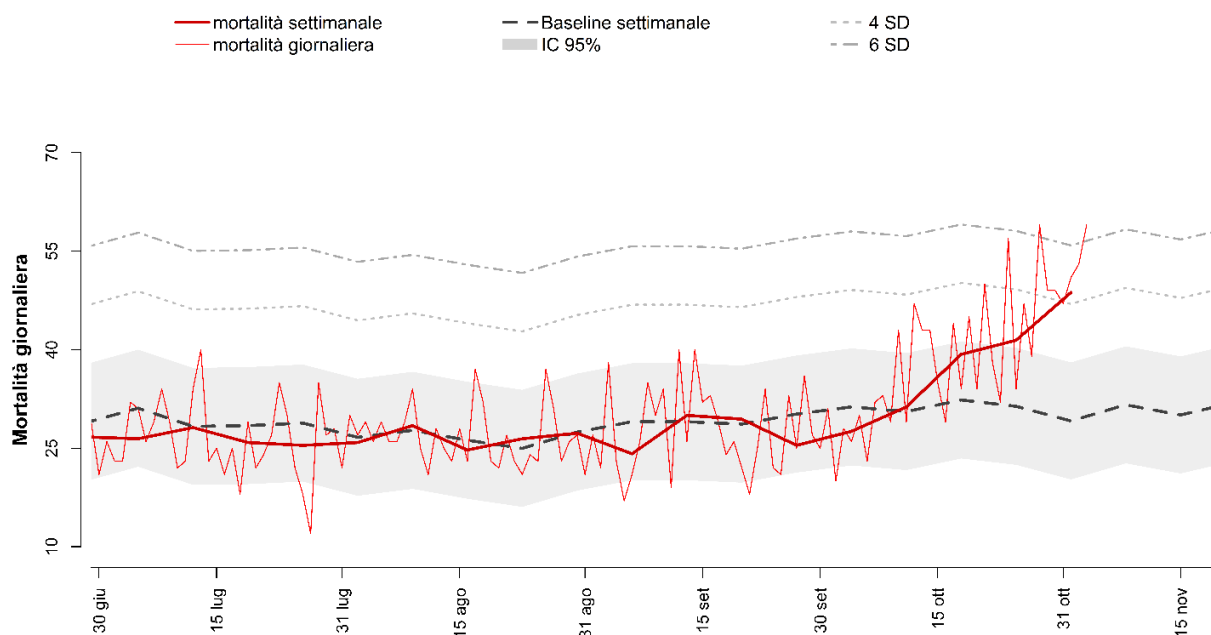
TORINO



Decessi e baseline per tutte le età e decessi per classe di età (0-64, 65-74, 75-84, 85+) per finestre settimanali.

Periodo	Totale	Baseline	0-64	65-74	75-84	85+
30 set - 6 ott	154	153	13	13	59	69
7 - 13 ott	167	160	15	16	48	88
14 - 20 ott	212	157	18	25	56	113
21 - 27 ott	243	155	16	35	76	116
28 ott - 3 nov	280	152	17	27	94	142
TOTALE	1056	776	79	116	333	528

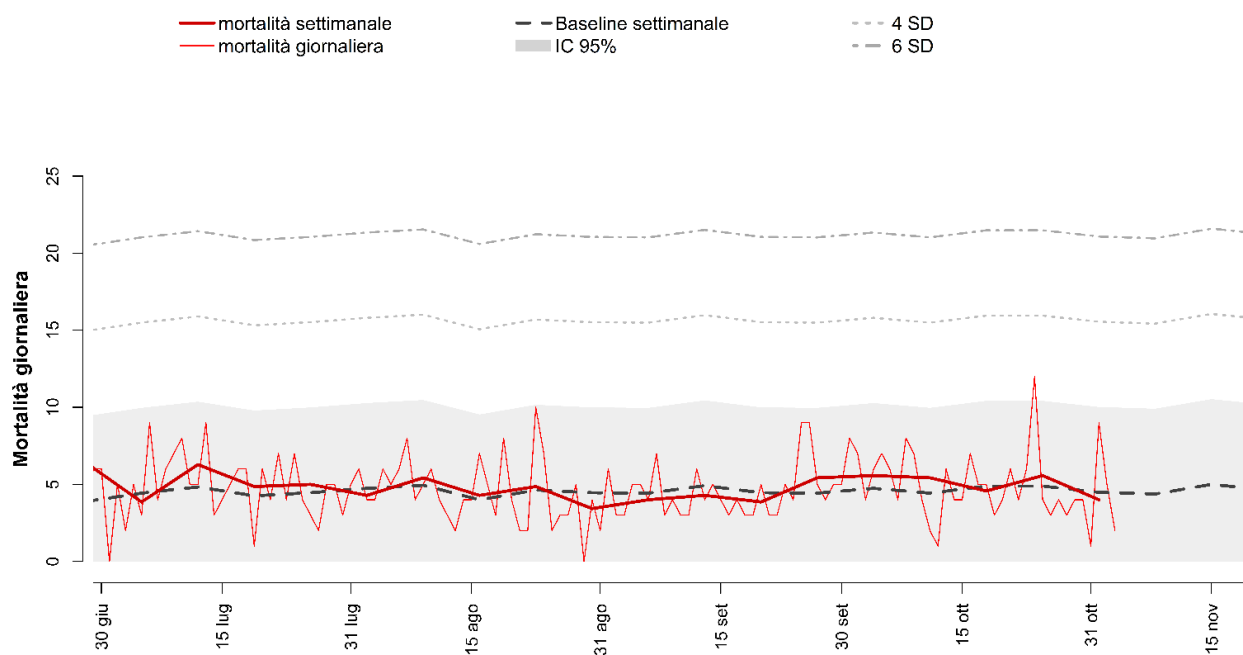
MILANO



Decessi e baseline per tutte le età e decessi per classe di età (0-64, 65-74, 75-84, 85+) per finestre settimanali.

Periodo	Totale	Baseline	0-64	65-74	75-84	85+
30 set - 6 ott	192	218	18	30	54	90
7 - 13 ott	219	214	19	30	47	123
14 - 20 ott	275	228	22	30	87	136
21 - 27 ott	290	220	29	39	75	147
28 ott - 3 nov	341	205	21	45	87	188
TOTALE	1317	1084	109	174	350	684

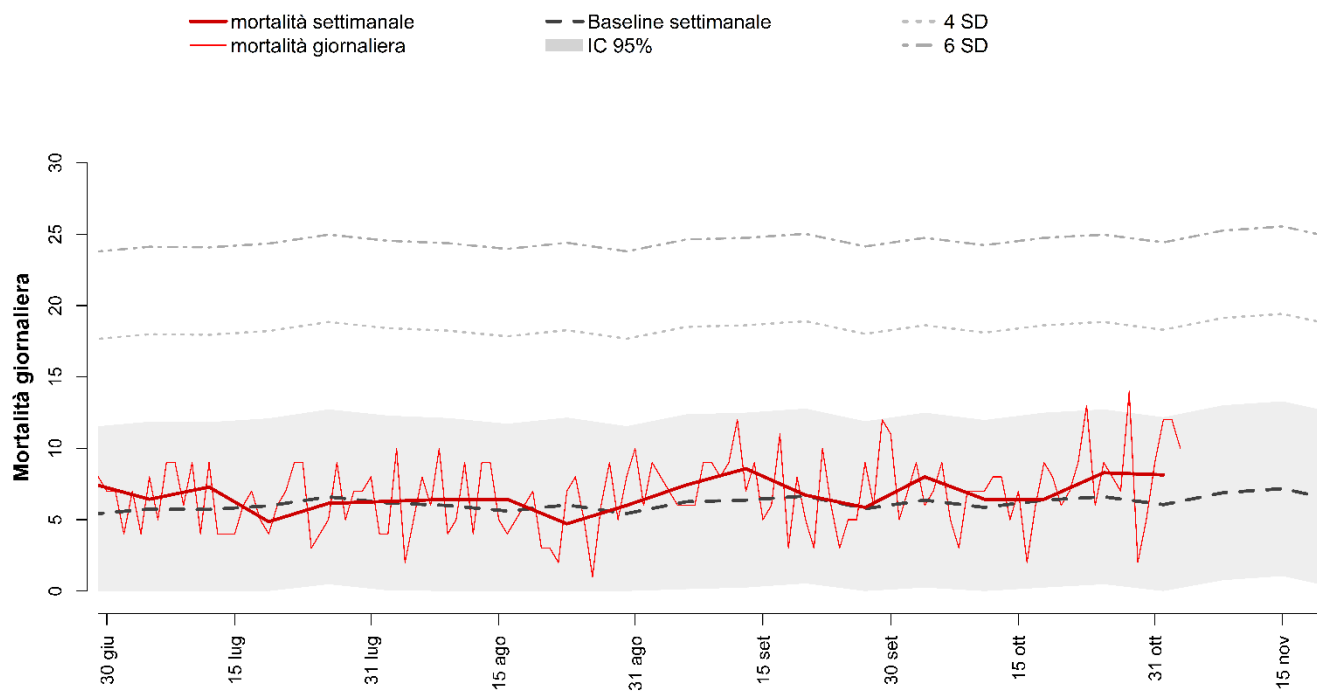
BRESCIA



Decessi e baseline per tutte le età e decessi per classe di età (0-64, 65-74, 75-84, 85+) per finestre settimanali.

Periodo	Totale	Baseline	0-64	65-74	75-84	85+
30 set - 6 ott	39	34	6	4	15	14
7 - 13 ott	38	30	5	2	10	21
14 - 20 ott	32	35	5	2	11	14
21 - 27 ott	39	34	1	4	7	27
28 ott - 3 nov	28	31	1	4	6	17
TOTALE	176	165	18	16	49	93

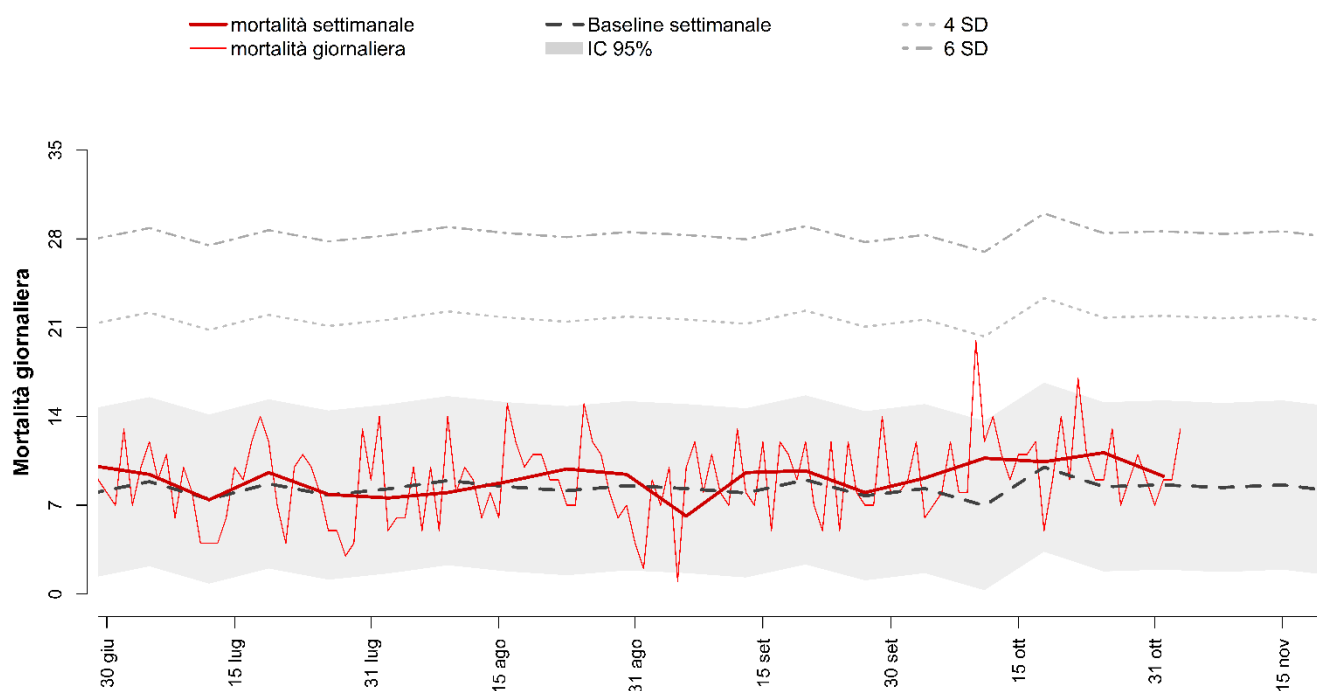
VERONA



Decessi e baseline per tutte le età e decessi per classe di età (0-64, 65-74, 75-84, 85+) per finestre settimanali.

Periodo	Totale	Baseline	0-64	65-74	75-84	85+
30 set - 6 ott	56	44	4	6	16	30
7 - 13 ott	45	43	5	4	12	24
14 - 20 ott	45	43	4	7	10	24
21 - 27 ott	58	46	2	6	19	31
28 ott - 3 nov	57	43	3	8	20	26
TOTALE	261	216	18	31	77	135

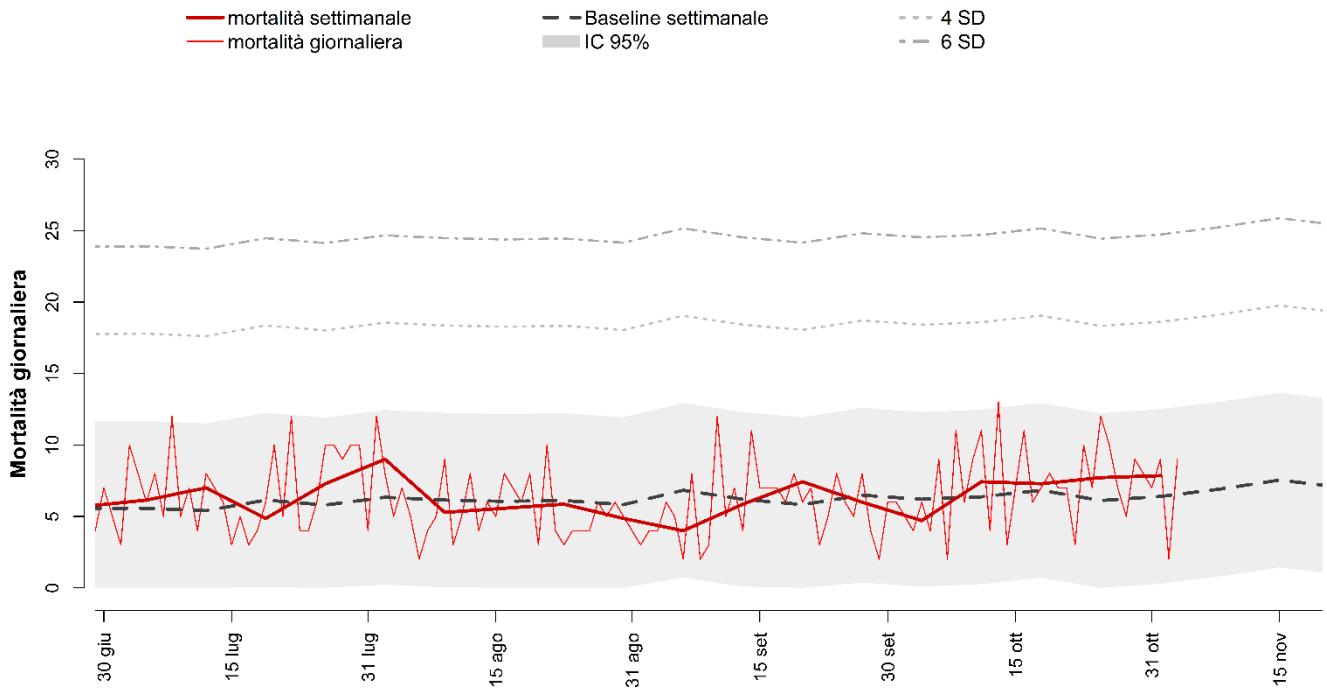
VENEZIA



Decessi e baseline per tutte le età e decessi per classe di età (0-64, 65-74, 75-84, 85+) per finestre settimanali.

Periodo	Totale	Baseline	0-64	65-74	75-84	85+
30 set - 6 ott	64	58	3	5	27	29
7 - 13 ott	75	49	4	10	23	38
14 - 20 ott	73	67	12	8	19	34
21 - 27 ott	78	61	1	9	22	46
28 ott - 3 nov	65	62	7	7	16	35
TOTALE	355	296	27	39	107	182

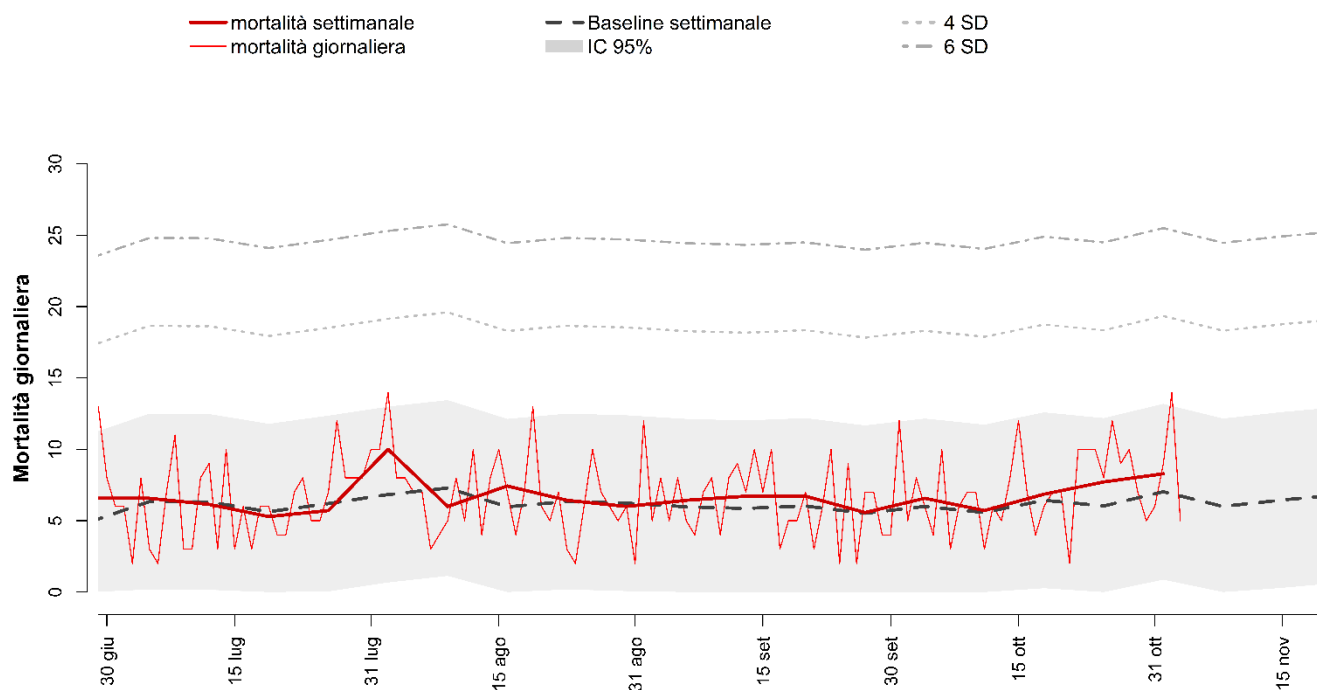
PADOVA



Decessi e baseline per tutte le età e decessi per classe di età (0-64, 65-74, 75-84, 85+) per finestre settimanali.

Periodo	Totale	Baseline	0-64	65-74	75-84	85+
30 set - 6 ott	33	42	6	4	7	16
7 - 13 ott	52	45	2	5	10	35
14 - 20 ott	51	46	4	9	13	25
21 - 27 ott	54	45	1	8	12	33
28 ott - 3 nov	55	43	2	6	12	35
TOTALE	245	221	15	32	54	144

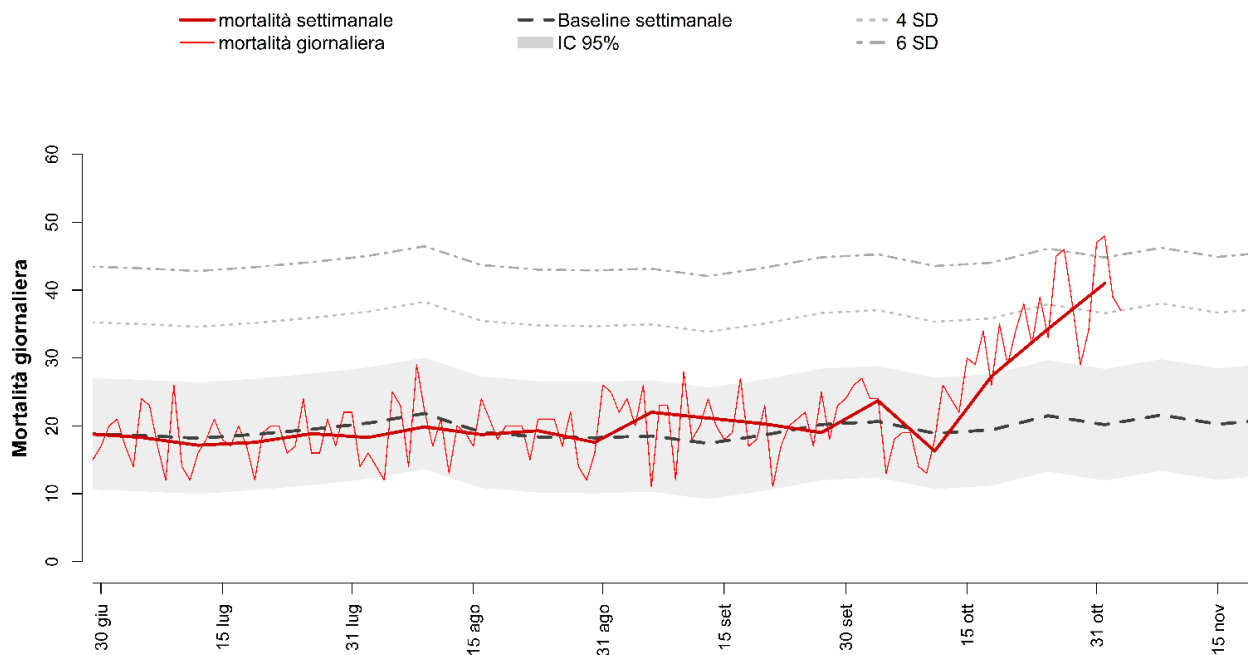
TRIESTE



Decessi e baseline per tutte le età e decessi per classe di età (0-64, 65-74, 75-84, 85+) per finestre settimanali.

Periodo	Totale	Baseline	0-64	65-74	75-84	85+
30 set - 6 ott	46	43	2	5	11	28
7 - 13 ott	40	39	3	3	13	21
14 - 20 ott	48	46	2	5	15	26
21 - 27 ott	54	41	4	8	18	24
28 ott - 3 nov	58	50	5	11	17	25
TOTALE	246	219	16	32	74	124

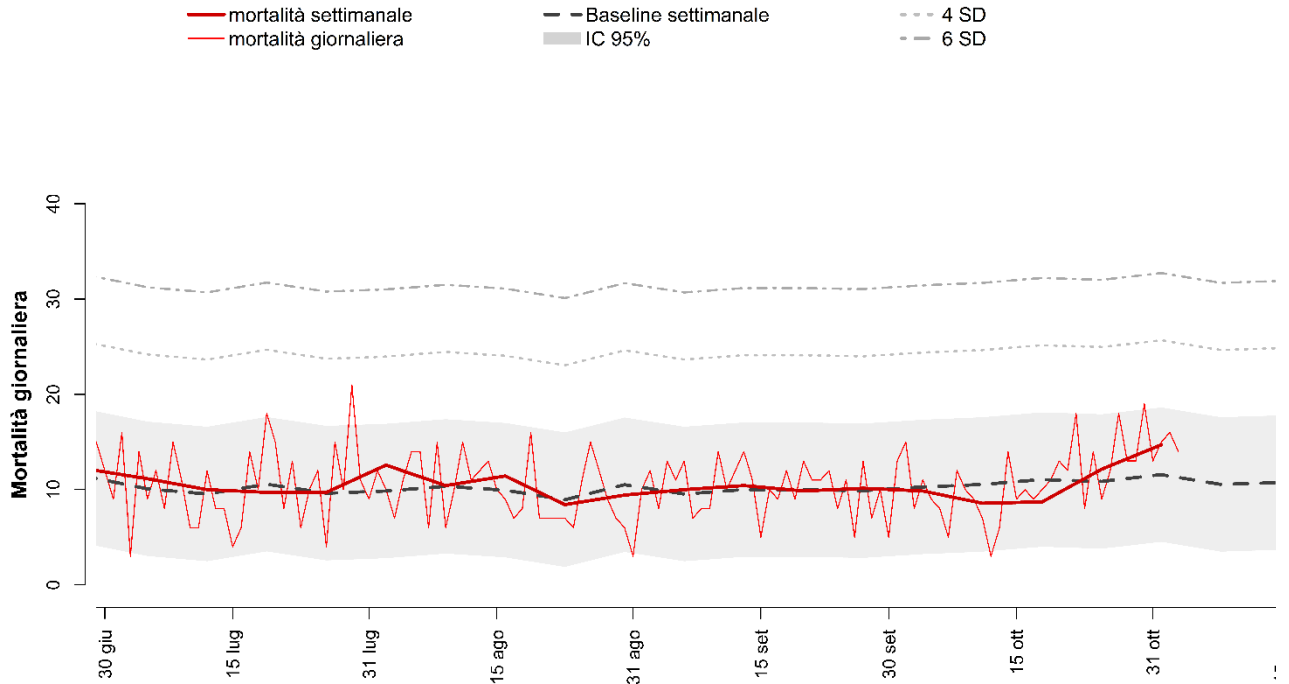
GENOVA



Decessi e baseline per tutte le età e decessi per classe di età (0-64, 65-74, 75-84, 85+) per finestre settimanali.

Periodo	Totale	Baseline	0-64	65-74	75-84	85+
30 set - 6 ott	166	143	15	22	43	86
7 - 13 ott	114	137	6	12	32	64
14 - 20 ott	191	132	9	28	65	89
21 - 27 ott	240	152	25	26	68	121
28 ott - 3 nov	287	141	14	24	94	155
TOTALE	998	704	69	112	302	515

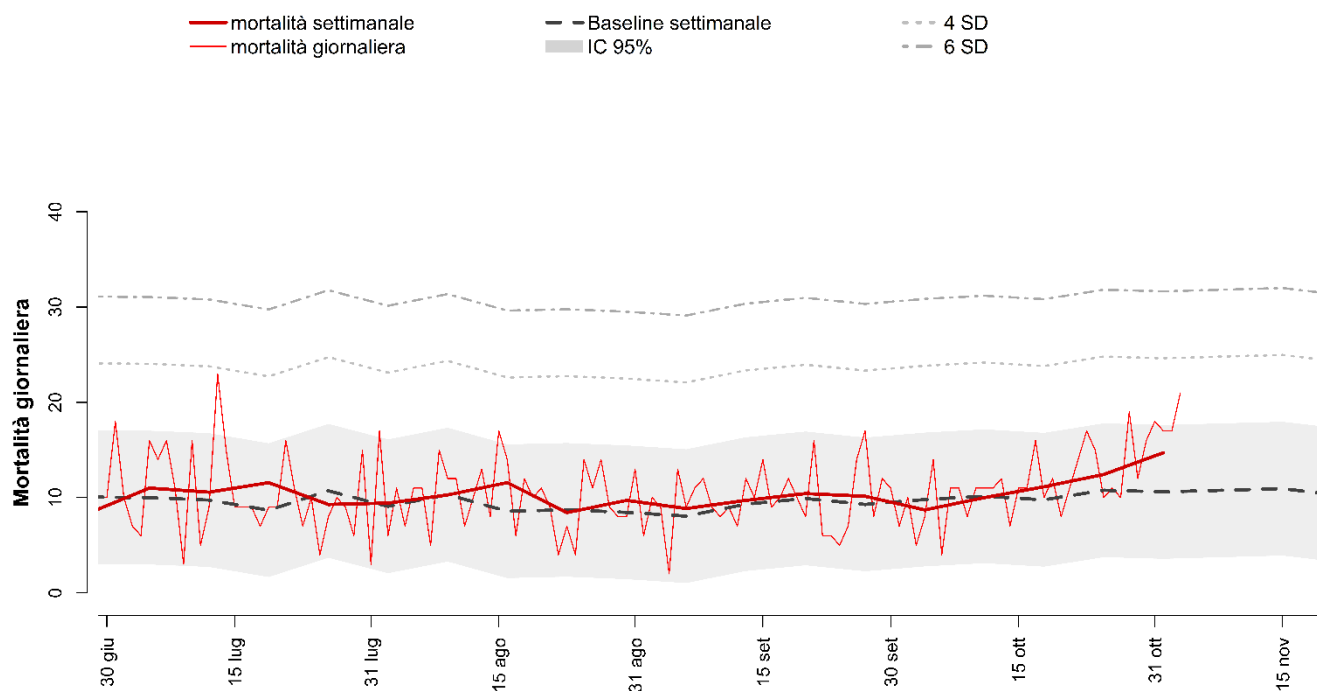
BOLOGNA



Decessi e baseline per tutte le età e decessi per classe di età (0-64, 65-74, 75-84, 85+) per finestre settimanali.

Periodo	Totale	Baseline	0-64	65-74	75-84	85+
30 set - 6 ott	69	72	4	9	18	38
7 - 13 ott	60	74	7	6	19	28
14 - 20 ott	61	77	4	9	11	37
21 - 27 ott	85	76	6	8	20	51
28 ott - 3 nov	103	78	6	8	28	61
TOTALE	378	376	27	40	96	215

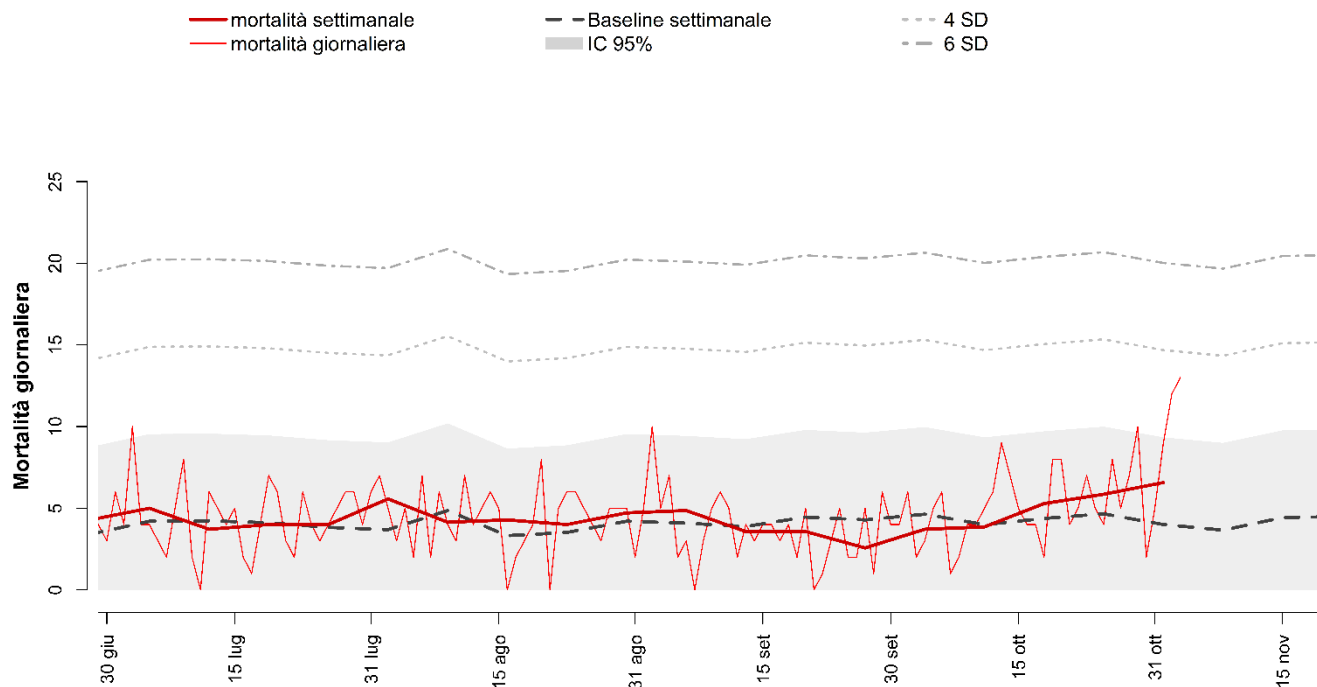
FIRENZE



Decessi e baseline per tutte le età e decessi per classe di età (0-64, 65-74, 75-84, 85+) per finestre settimanali.

Periodo	Totale	Baseline	0-64	65-74	75-84	85+
30 set - 6 ott	61	66	1	12	10	38
7 - 13 ott	70	72	6	6	17	41
14 - 20 ott	78	69	7	8	23	40
21 - 27 ott	87	74	7	9	21	50
28 ott - 3 nov	103	72	9	9	31	54
TOTALE	399	353	30	44	102	223

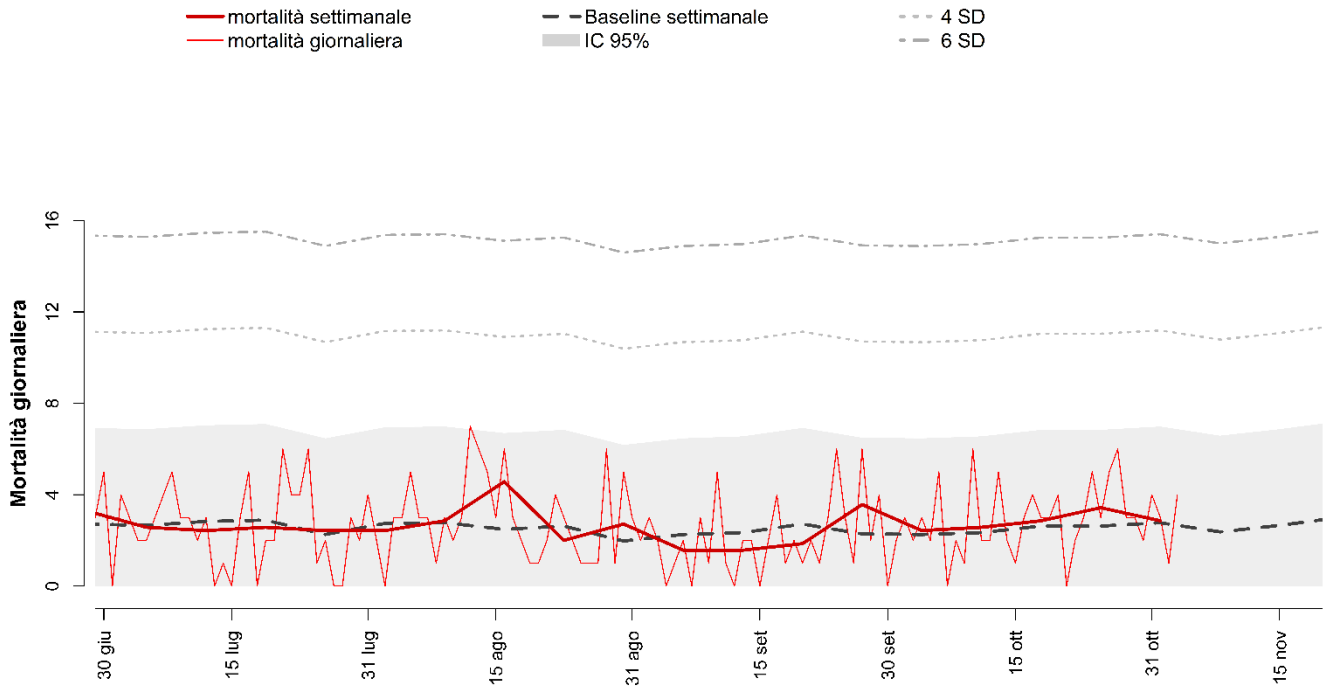
PERUGIA



Decessi e baseline per tutte le età e decessi per classe di età (0-64, 65-74, 75-84, 85+) per finestre settimanali.

Periodo	Totale	Baseline	0-64	65-74	75-84	85+
30 set - 6 ott	26	31	4	2	7	13
7 - 13 ott	27	30	2	1	13	11
14 - 20 ott	37	31	2	5	10	20
21 - 27 ott	41	30	1	2	11	27
28 ott - 3 nov	46	29	5	8	11	22
TOTALE	177	152	14	18	52	93

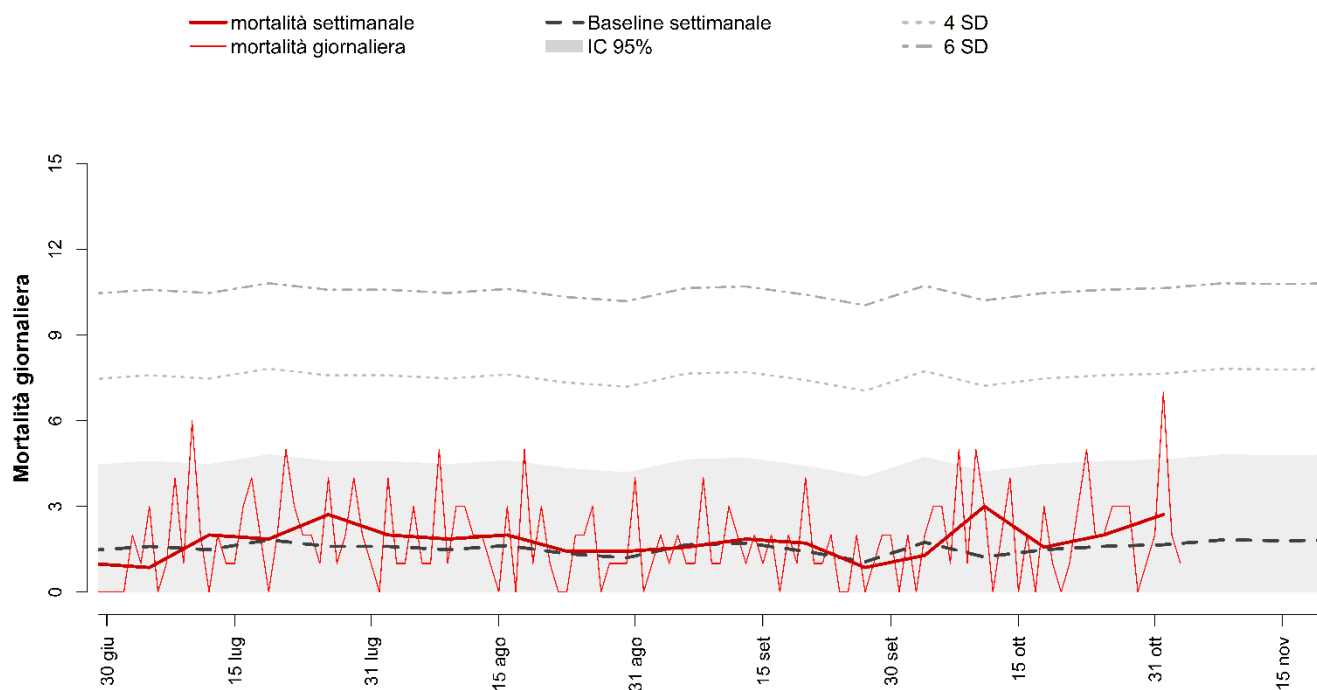
ANCONA



Decessi e baseline per tutte le età e decessi per classe di età (0-64, 65-74, 75-84, 85+) per finestre settimanali.

Periodo	Totale	Baseline	0-64	65-74	75-84	85+
30 set - 6 ott	17	15	2	2	3	10
7 - 13 ott	18	17	1	2	8	7
14 - 20 ott	20	18	1	4	3	12
21 - 27 ott	24	18	2	2	6	14
28 ott - 3 nov	20	19	2	5	5	8
TOTALE	99	88	8	15	25	51

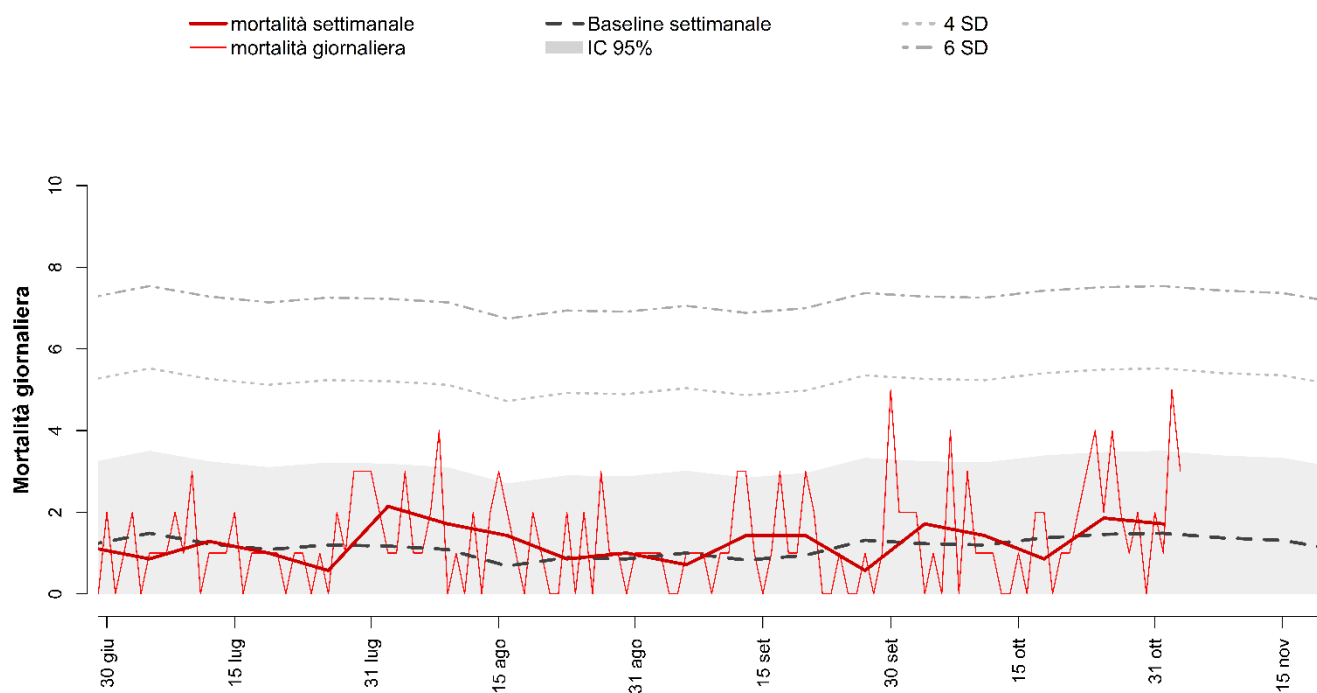
VITERBO



Decessi e baseline per tutte le età e decessi per classe di età (0-64, 65-74, 75-84, 85+) per finestre settimanali.

Periodo	Totale	Baseline	0-64	65-74	75-84	85+
30 set - 6 ott	9	12	1	1	3	4
7 - 13 ott	21	8	3	3	5	10
14 - 20 ott	11	10	0	4	2	5
21 - 27 ott	14	11	0	1	6	7
28 ott - 3 nov	19	12	1	2	3	13
TOTALE	74	54	5	11	19	39

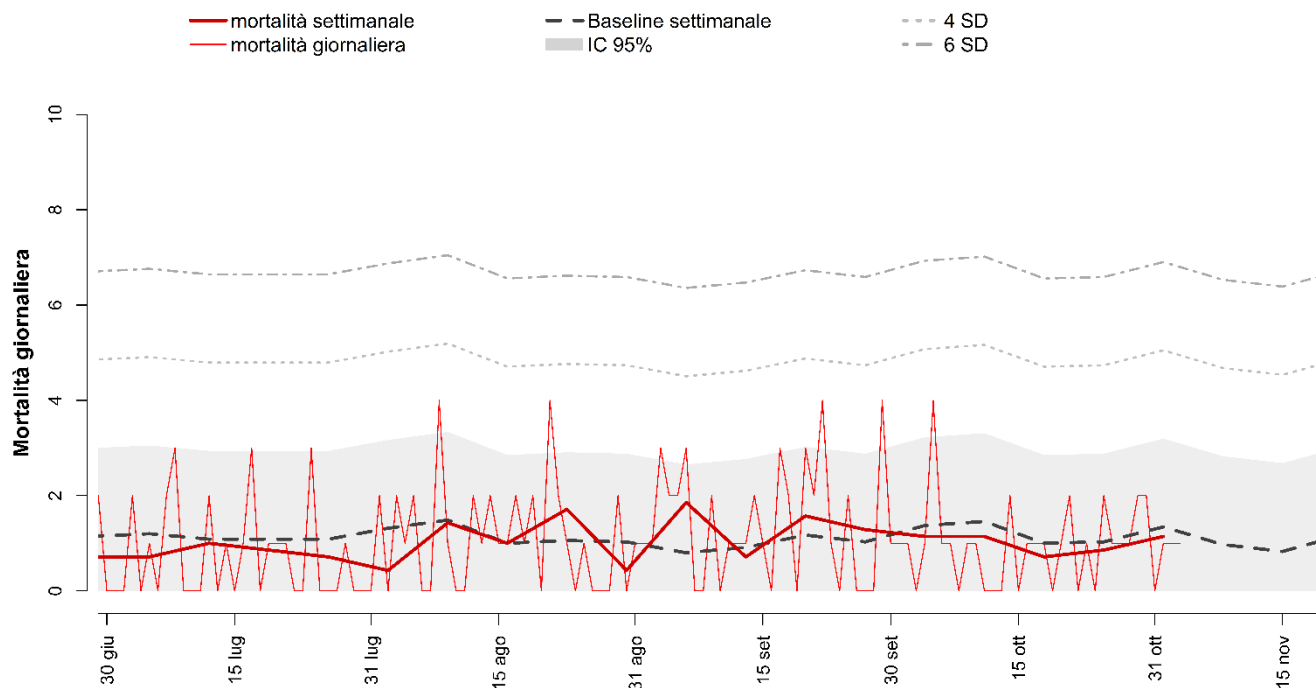
RIETI



Decessi e baseline per tutte le età e decessi per classe di età (0-64, 65-74, 75-84, 85+) per finestre settimanali.

Periodo	Totale	Baseline	0-64	65-74	75-84	85+
30 set - 6 ott	12	10	1	1	1	9
7 - 13 ott	10	8	1	1	3	5
14 - 20 ott	6	10	3	0	0	3
21 - 27 ott	13	10	2	2	3	6
28 ott - 3 nov	12	10	2	1	3	6
TOTALE	53	48	9	5	10	29

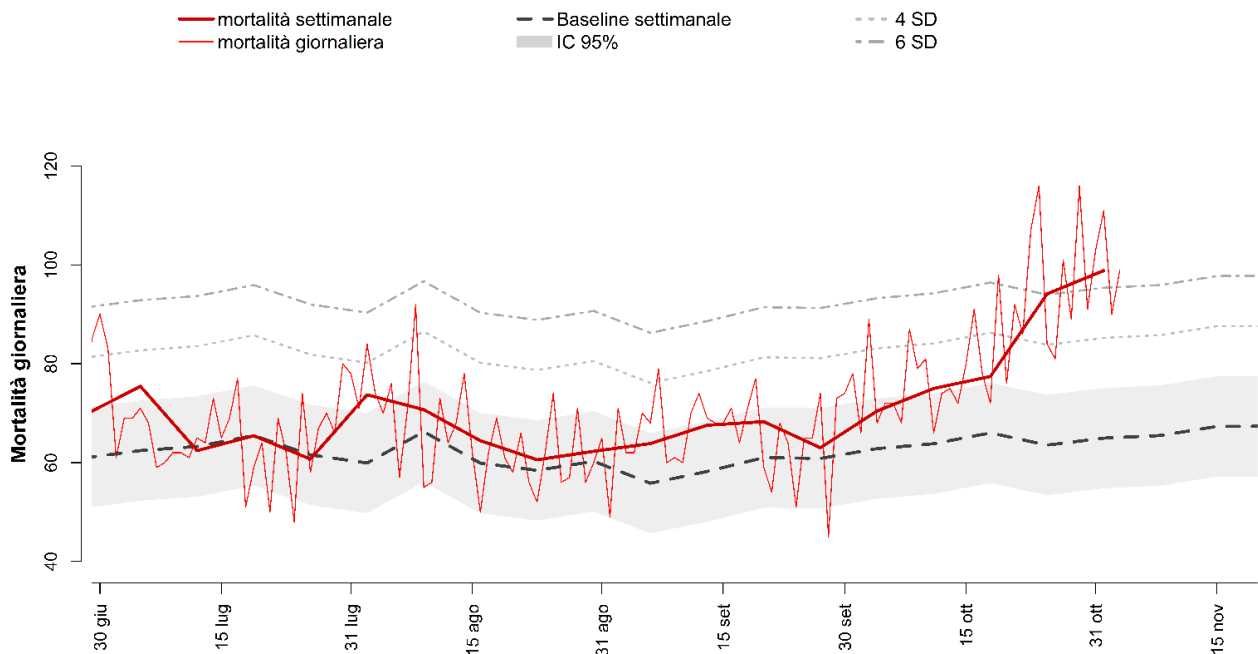
CIVITAVECCHIA



Decessi e baseline per tutte le età e decessi per classe di età (0-64, 65-74, 75-84, 85+) per finestre settimanali.

Periodo	Totale	Baseline	0-64	65-74	75-84	85+
30 set - 6 ott	7	10	1	2	1	3
7 - 13 ott	8	9	0	2	1	5
14 - 20 ott	5	7	0	0	3	2
21 - 27 ott	6	8	1	0	2	3
28 ott - 3 nov	8	8	0	1	0	7
TOTALE	34	42	2	5	7	20

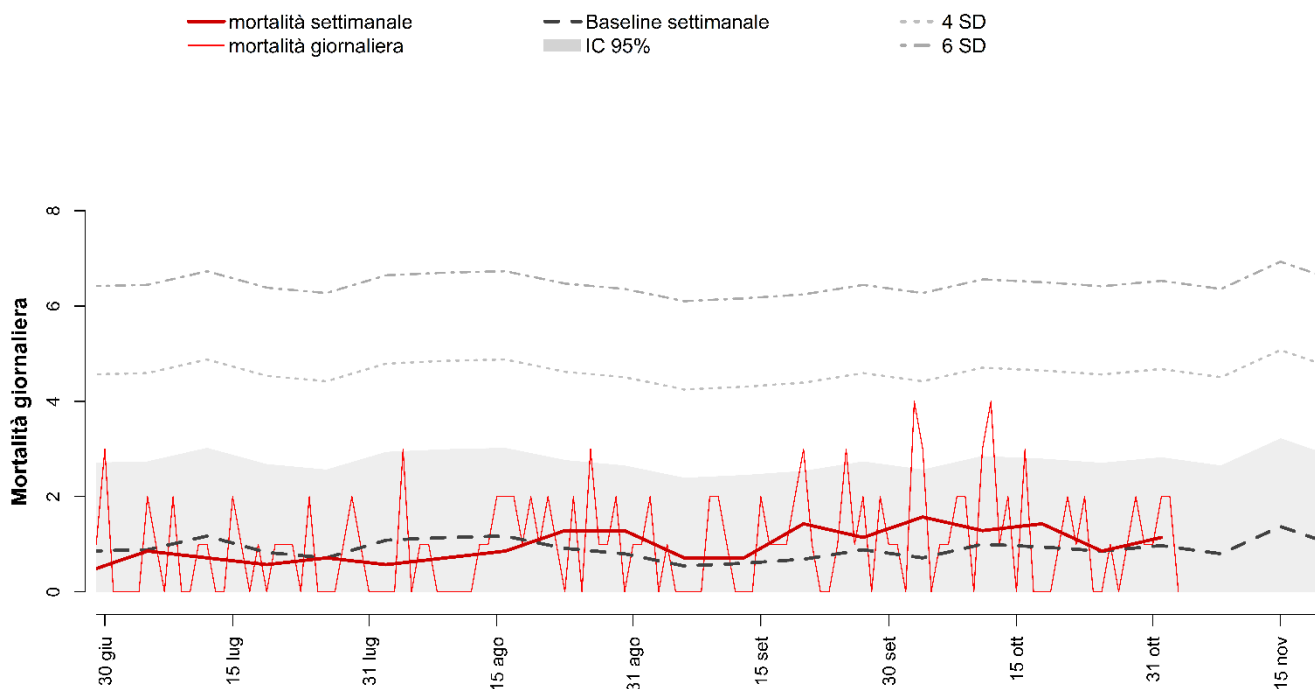
ROMA



Decessi e baseline per tutte le età e decessi per classe di età (0-64, 65-74, 75-84, 85+) per finestre settimanali.

Periodo	Totale	Baseline	0-64	65-74	75-84	85+
30 set - 6 ott	493	438	57	61	150	225
7 - 13 ott	525	448	65	65	150	245
14 - 20 ott	542	463	62	72	164	244
21 - 27 ott	659	445	92	88	178	301
28 ott - 3 nov	692	454	82	106	205	299
TOTALE	2911	2247	358	392	847	1314

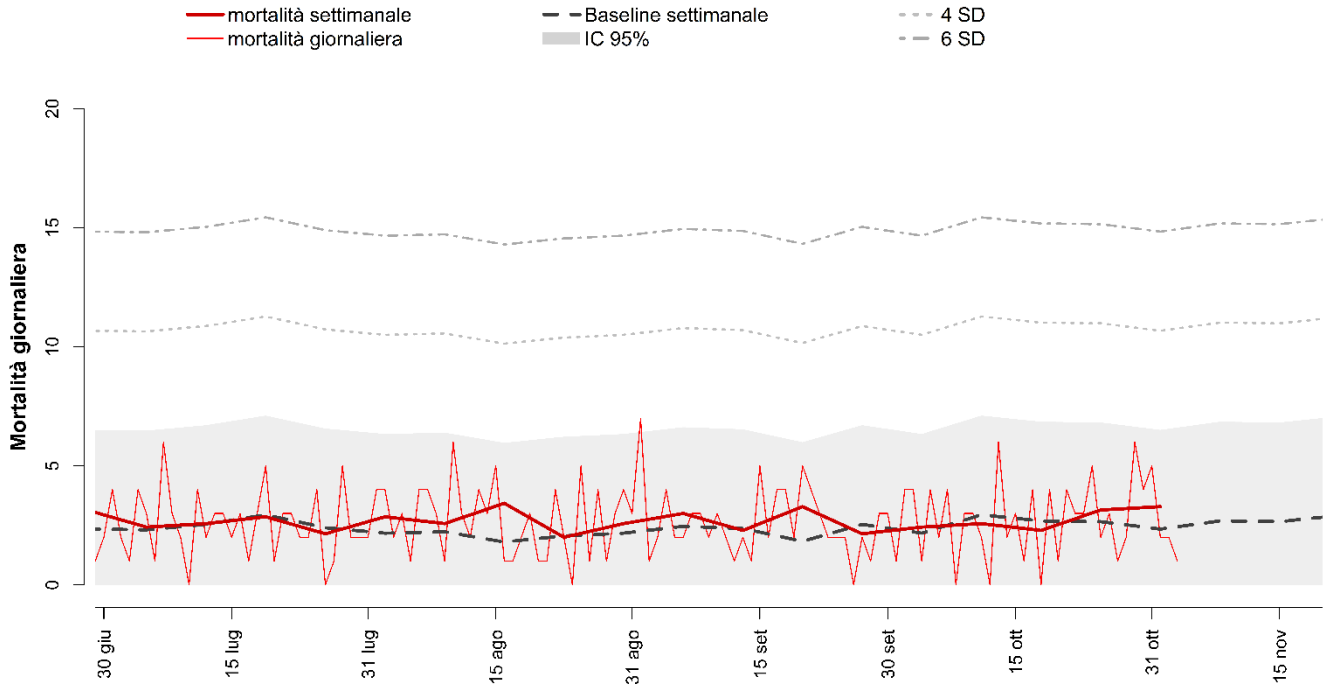
FROSINONE



Decessi e baseline per tutte le età e decessi per classe di età (0-64, 65-74, 75-84, 85+) per finestre settimanali.

Periodo	Totale	Baseline	0-64	65-74	75-84	85+
30 set - 6 ott	11	5	1	2	3	5
7 - 13 ott	9	7	1	0	3	5
14 - 20 ott	10	7	3	1	2	4
21 - 27 ott	6	6	1	1	2	2
28 ott - 3 nov	8	6	0	3	1	4
TOTALE	44	31	6	7	11	20

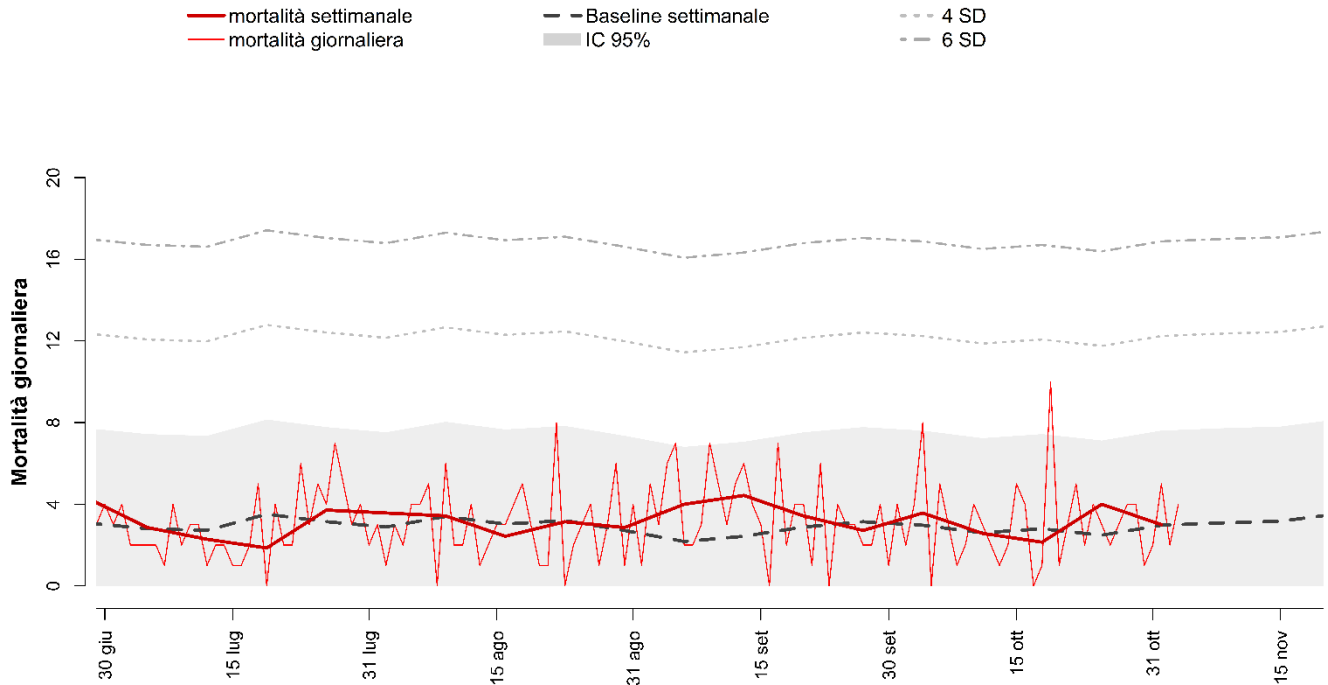
LATINA



Decessi e baseline per tutte le età e decessi per classe di età (0-64, 65-74, 75-84, 85+) per finestre settimanali.

Periodo	Totale	Baseline	0-64	65-74	75-84	85+
30 set - 6 ott	17	15	3	1	9	4
7 - 13 ott	18	21	2	2	9	5
14 - 20 ott	16	18	0	4	4	8
21 - 27 ott	22	18	3	2	10	7
28 ott - 3 nov	23	16	3	1	11	8
TOTALE	96	89	11	10	43	32

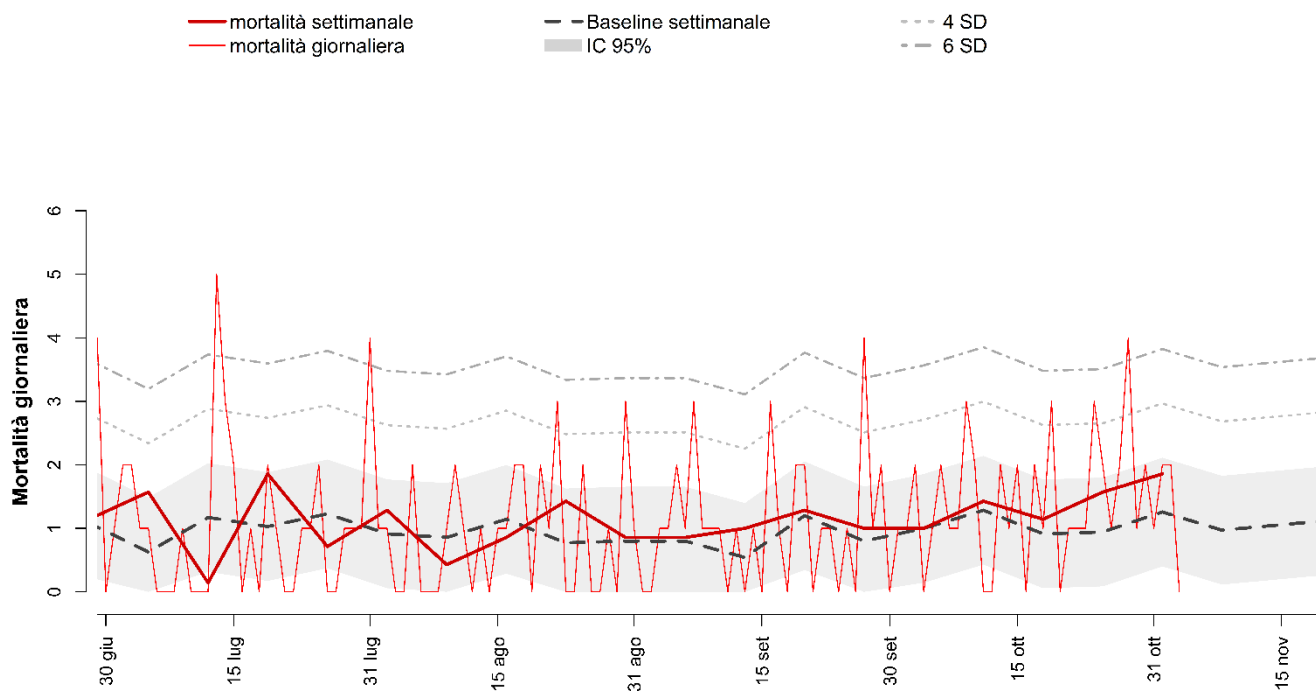
PESCARA



Decessi e baseline per tutte le età e decessi per classe di età (0-64, 65-74, 75-84, 85+) per finestre settimanali.

Periodo	Totale	Baseline	0-64	65-74	75-84	85+
30 set - 6 ott	25	23	4	2	8	11
7 - 13 ott	18	16	1	4	8	5
14 - 20 ott	15	21	1	2	5	7
21 - 27 ott	28	17	0	4	7	17
28 ott - 3 nov	21	21	2	5	8	6
TOTALE	107	98	8	17	36	46

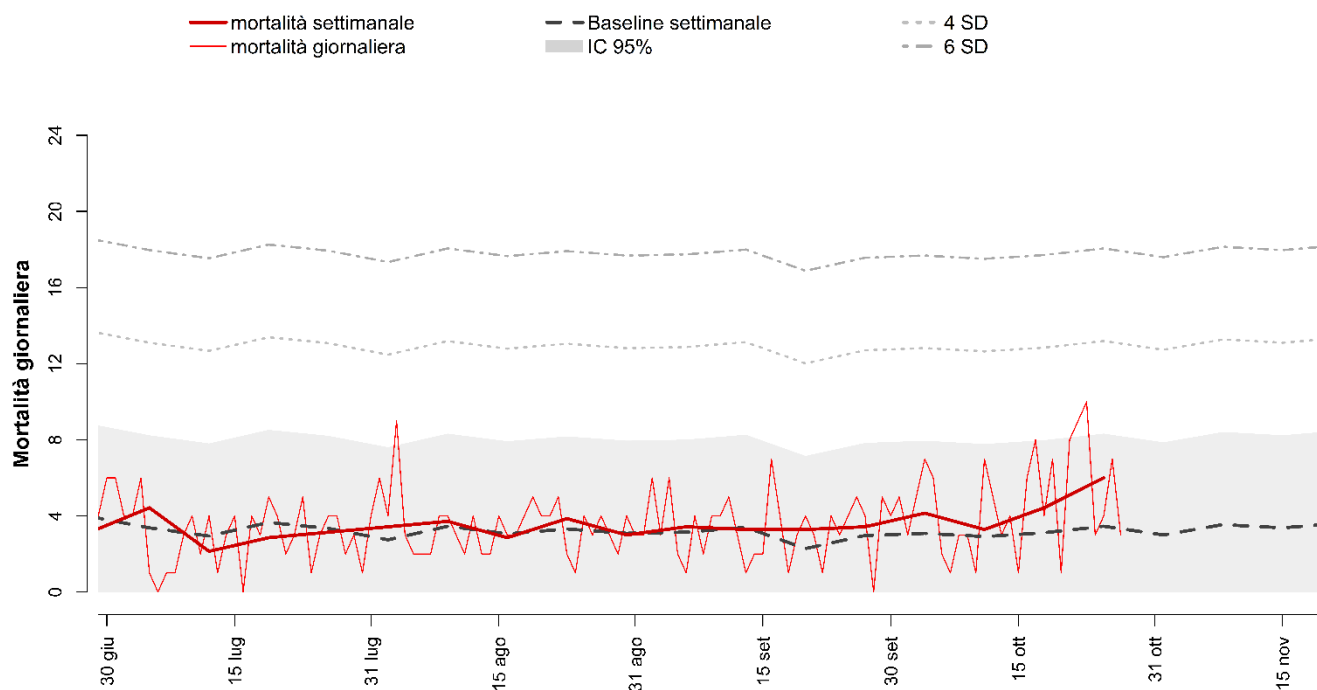
CAMPOBASSO



Decessi e baseline per tutte le età e decessi per classe di età (0-64, 65-74, 75-84, 85+) per finestre settimanali.

Periodo	Totale	Baseline	0-64	65-74	75-84	85+
30 set - 6 ott	7	7	0	1	0	6
7 - 13 ott	10	9	1	1	2	6
14 - 20 ott	8	6	1	1	1	5
21 - 27 ott	11	7	1	1	4	5
28 ott - 3 nov	13	9	1	0	6	6
TOTALE	49	37	4	4	13	28

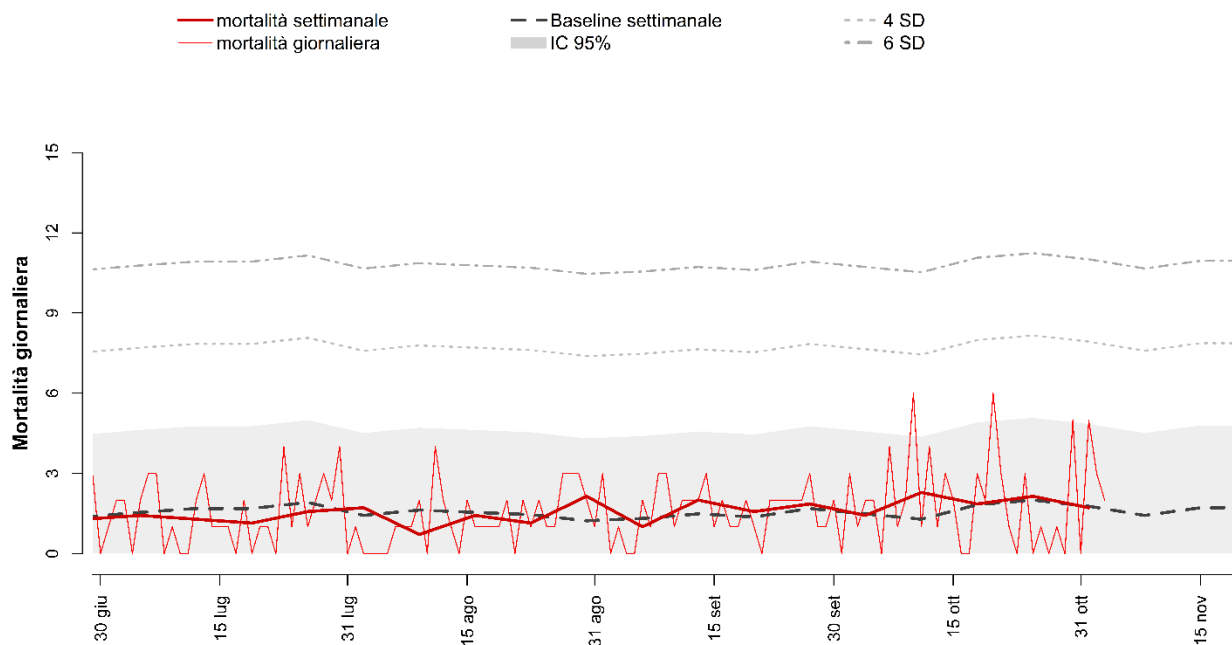
CAGLIARI



Decessi e baseline per tutte le età e decessi per classe di età (0-64, 65-74, 75-84, 85+) per finestre settimanali.

Periodo	Totale	Baseline	0-64	65-74	75-84	85+
30 set - 6 ott	29	21	6	4	4	15
7 - 13 ott	23	21	0	1	10	12
14 - 20 ott	31	22	6	4	13	8
21 - 27 ott	42	23	4	4	13	21
TOTALE	125	86	16	13	40	56

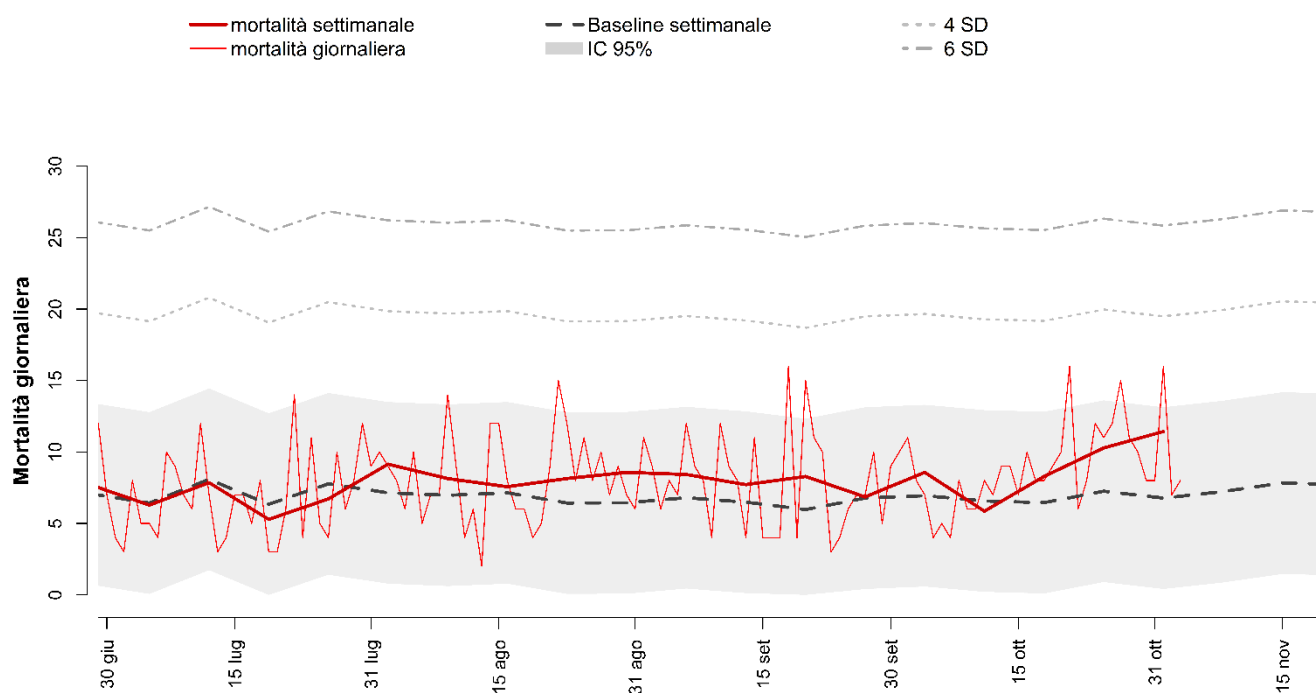
POTENZA



Decessi e baseline per tutte le età e decessi per classe di età (0-64, 65-74, 75-84, 85+) per finestre settimanali.

Periodo	Totale	Baseline	0-64	65-74	75-84	85+
30 set - 6 ott	10	11	2	2	2	4
7 - 13 ott	16	7	1	1	2	12
14 - 20 ott	13	14	1	1	6	5
21 - 27 ott	15	14	2	4	4	5
28 ott - 3 nov	12	14	0	1	3	8
TOTALE	66	60	6	9	17	34

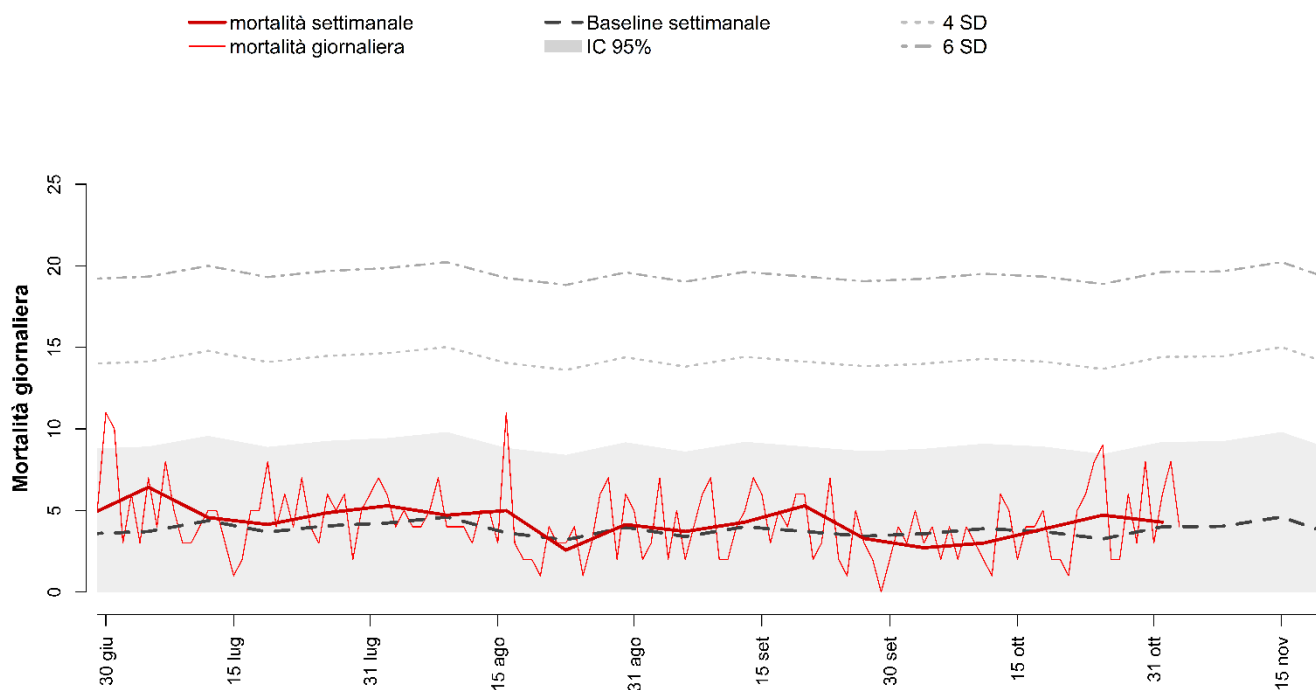
BARI



Decessi e baseline per tutte le età e decessi per classe di età (0-64, 65-74, 75-84, 85+) per finestre settimanali.

Periodo	Totale	Baseline	0-64	65-74	75-84	85+
30 set - 6 ott	60	47	8	8	20	24
7 - 13 ott	41	46	3	11	12	15
14 - 20 ott	58	48	4	8	17	29
21 - 27 ott	72	47	8	7	24	33
28 ott - 3 nov	80	48	11	5	25	39
TOTALE	311	236	34	39	98	140

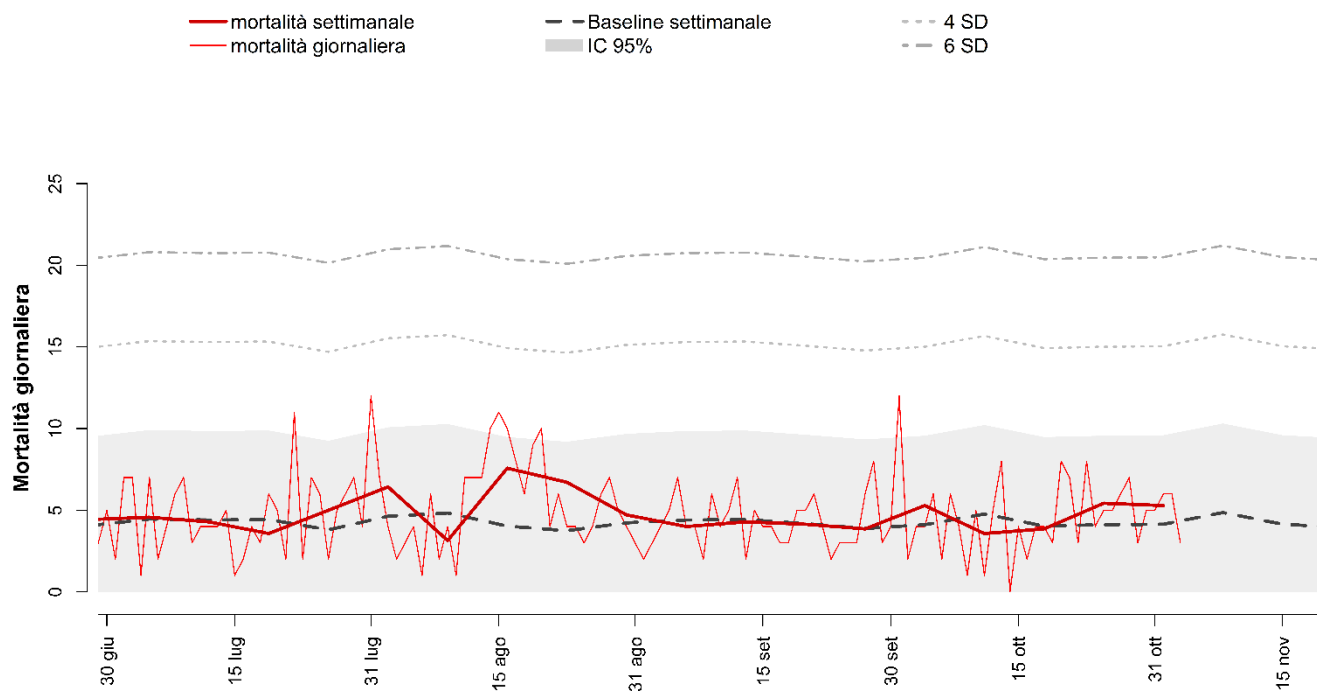
TARANTO



Decessi e baseline per tutte le età e decessi per classe di età (0-64, 65-74, 75-84, 85+) per finestre settimanali.

Periodo	Totale	Baseline	0-64	65-74	75-84	85+
30 set - 6 ott	19	25	3	4	9	3
7 - 13 ott	21	26	3	3	8	7
14 - 20 ott	27	27	3	3	8	13
21 - 27 ott	33	22	3	6	7	17
28 ott - 3 nov	30	27	3	5	11	11
TOTALE	130	128	15	21	43	51

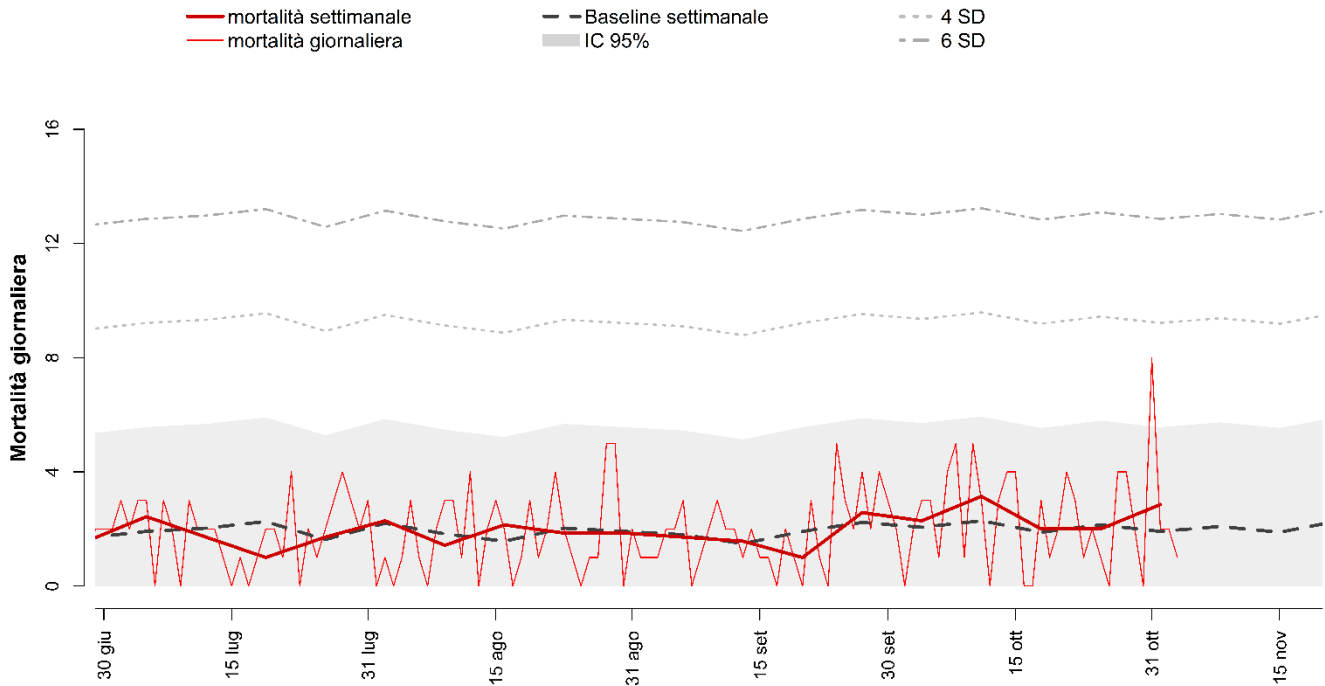
REGGIO CALABRIA



Decessi e baseline per tutte le età e decessi per classe di età (0-64, 65-74, 75-84, 85+) per finestre settimanali.

Periodo	Totale	Baseline	0-64	65-74	75-84	85+
30 set - 6 ott	37	30	5	12	10	10
7 - 13 ott	25	33	2	0	11	12
14 - 20 ott	27	26	3	5	5	14
21 - 27 ott	38	29	5	4	11	18
28 ott - 3 nov	37	29	4	9	8	16
TOTALE	164	147	19	30	45	70

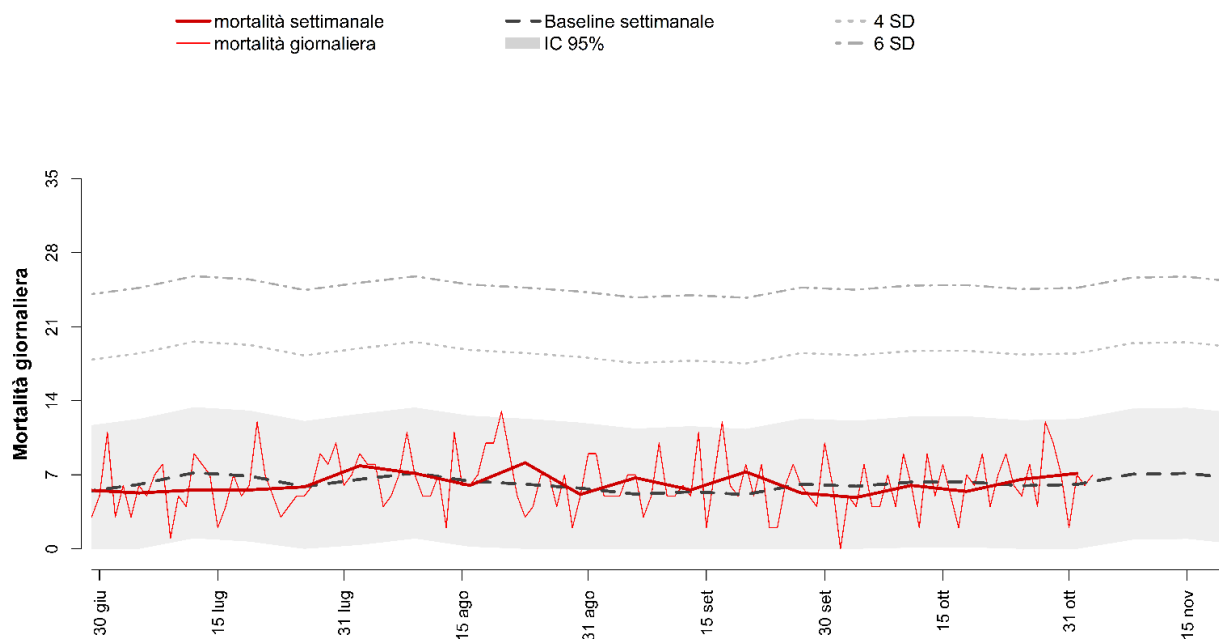
CATANZARO



Decessi e baseline per tutte le età e decessi per classe di età (0-64, 65-74, 75-84, 85+) per finestre settimanali.

Periodo	Totale	Baseline	0-64	65-74	75-84	85+
30 set - 6 ott	16	14	1	3	6	6
7 - 13 ott	22	15	5	2	7	8
14 - 20 ott	14	14	4	0	5	5
21 - 27 ott	14	15	2	3	2	7
28 ott - 3 nov	20	13	2	2	10	6
TOTALE	86	71	14	10	30	32

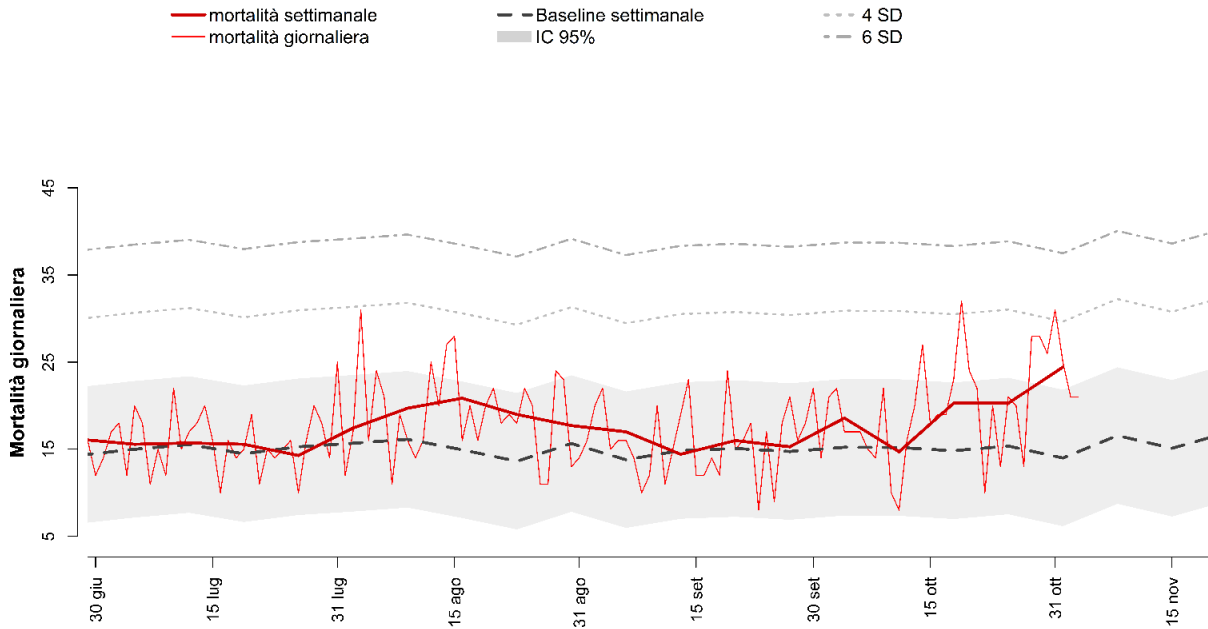
MESSINA



Decessi e baseline per tutte le età e decessi per classe di età (0-64, 65-74, 75-84, 85+) per finestre settimanali.

Periodo	Totale	Baseline	0-64	65-74	75-84	85+
30 set - 6 ott	34	41	5	8	10	11
7 - 13 ott	42	45	4	13	11	14
14 - 20 ott	38	43	11	7	9	11
21 - 27 ott	46	41	5	6	15	20
28 ott - 3 nov	50	44	6	5	14	25
TOTALE	210	214	31	39	59	81

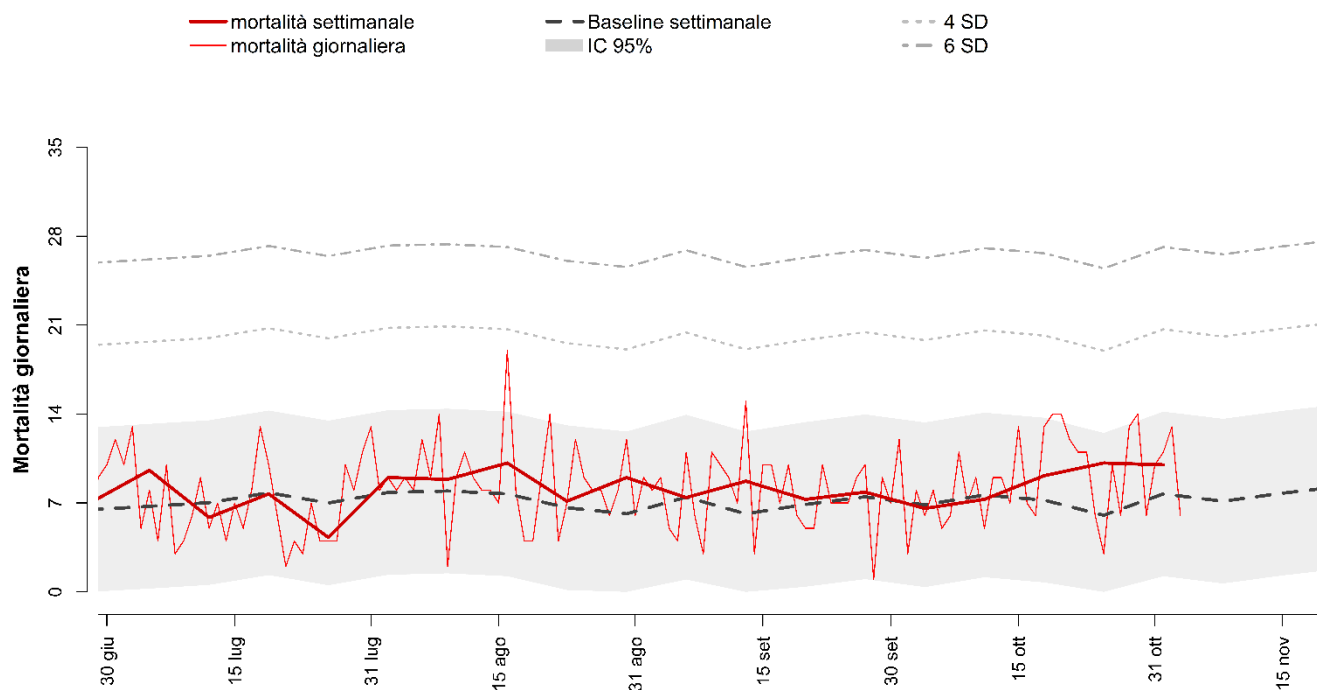
PALERMO



Decessi e baseline per tutte le età e decessi per classe di età (0-64, 65-74, 75-84, 85+) per finestre settimanali.

Periodo	Totale	Baseline	0-64	65-74	75-84	85+
30 set - 6 ott	130	103	20	21	46	43
7 - 13 ott	103	109	15	18	34	36
14 - 20 ott	142	105	22	20	42	58
21 - 27 ott	142	103	26	30	42	44
28 ott - 3 nov	171	100	13	40	54	64
TOTALE	688	520	96	129	218	245

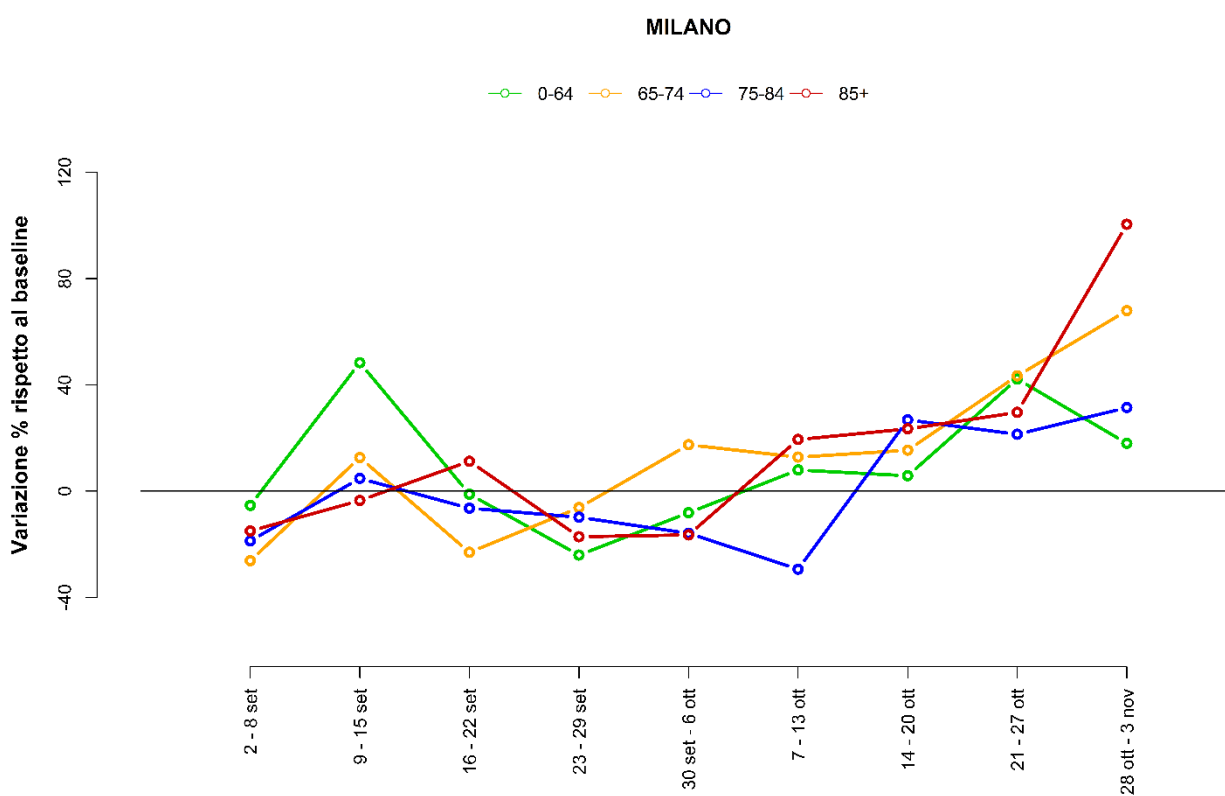
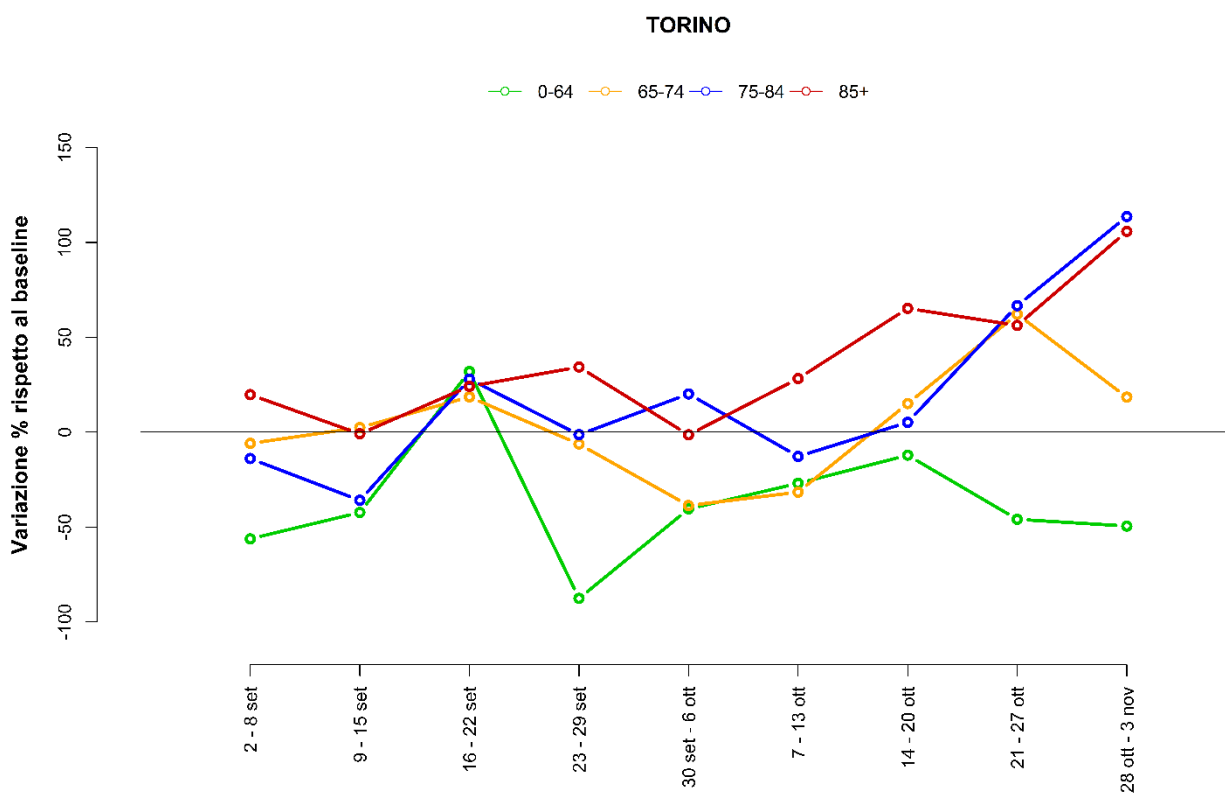
CATANIA



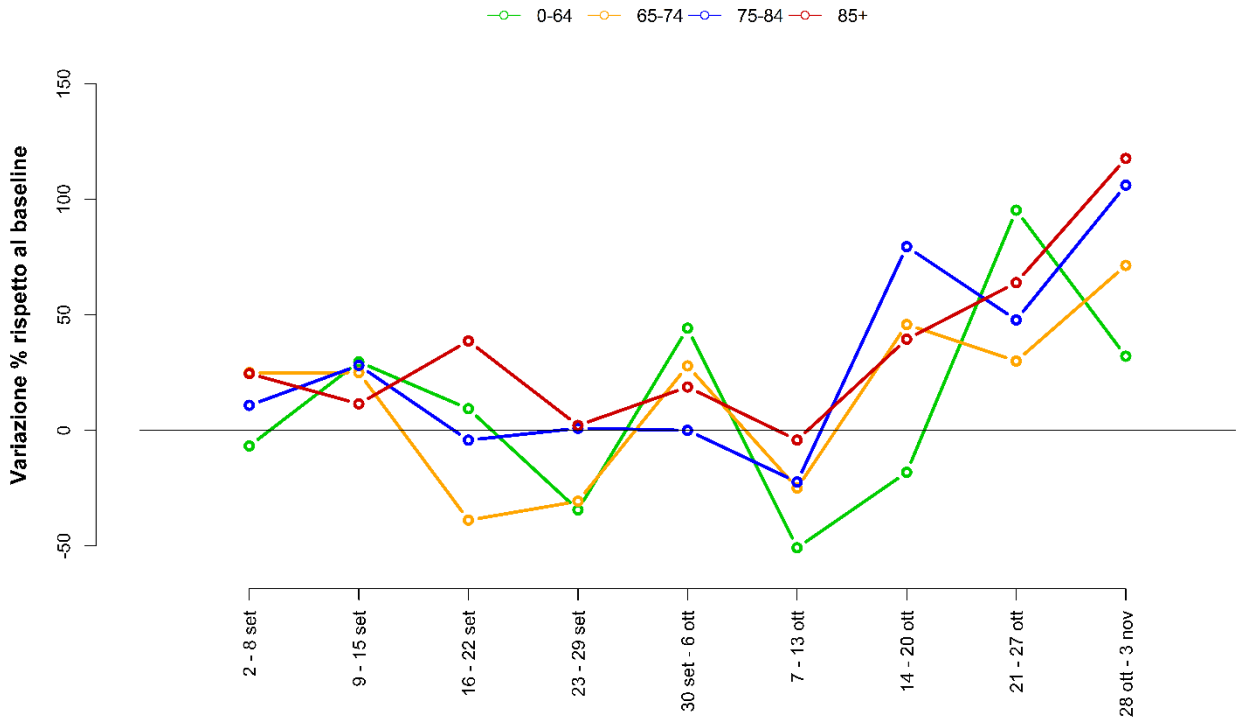
Decessi e baseline per tutte le età e decessi per classe di età (0-64, 65-74, 75-84, 85+) per finestre settimanali.

Periodo	Totale	Baseline	0-64	65-74	75-84	85+
30 set - 6 ott	46	48	7	6	10	23
7 - 13 ott	51	53	4	10	14	23
14 - 20 ott	64	51	5	7	21	31
21 - 27 ott	71	41	16	8	15	32
28 ott - 3 nov	70	53	6	11	21	32
TOTALE	302	247	38	42	81	141

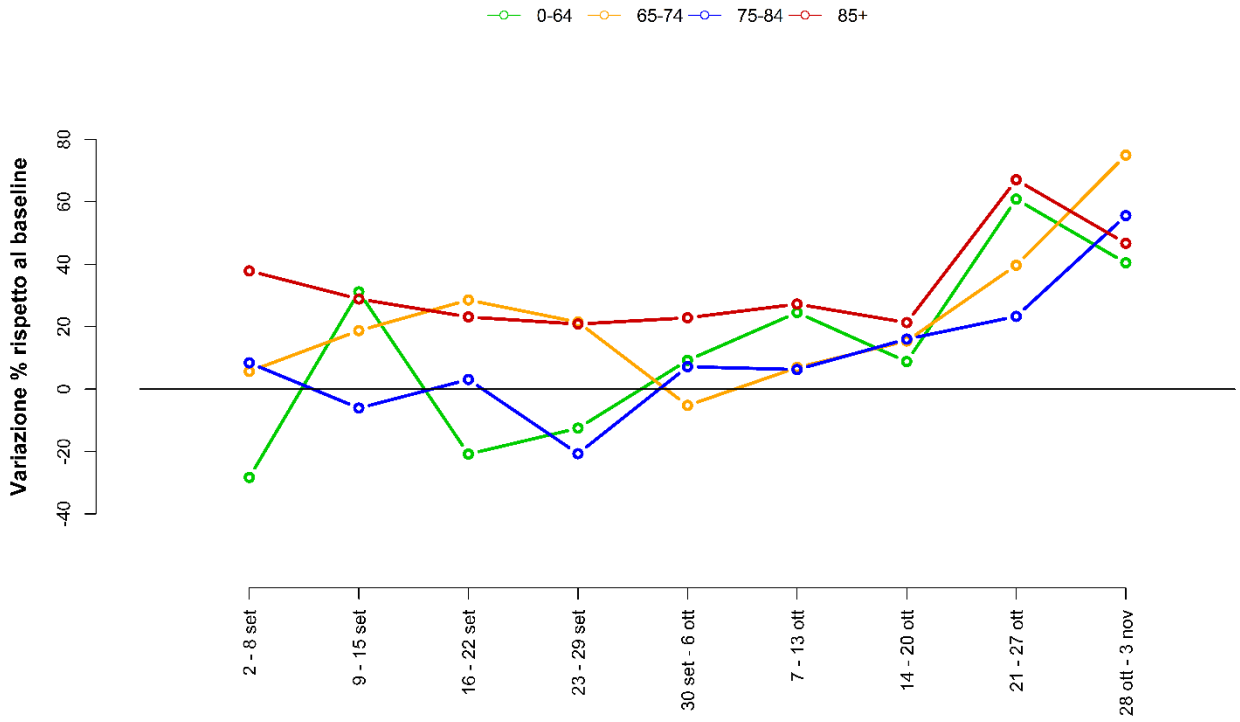
Figura 5. Andamento dell'eccesso di mortalità settimanale per classe di età a Torino, Milano, Genova, Roma e Palermo.



GENOVA



ROMA



PALERMO

